

# HOOR VILLA CATALOG

THEME ARCHITECTURE OFFICE



Theme  
Architecture  
Office



تیم تیم آفیس با هدف ارتقا سطح آگاهی و دانش معماری، از سال ۱۳۸۵ فعالیت حرفه‌ای خود را آغاز کرده و در سال ۱۴۰۰ با نام شرکت تفکر معماران هور به ثبت رسیده است. تیم آفیس طی سالهای گذشته، پروژه‌های معماری متفاوتی را با توجه به درخواست کارفرمایان اجرا نموده و در سال‌های اخیر با حساسیت بیشتری به انتخاب کارفرما و پروژه‌هایش پرداخته است. هدف اصلی این مجموعه اهمیت دادن به اتمسفر فضایی و ایجاد احساس خوشایند در معماری خلق شده می‌باشد.

تیم با گردآوری افراد متبحر تیم خود را توسعه داده تا با به کارگیری دانش معماری، با پایبندی به شعارش ”زندگی معماری می‌خواهد“، به مقصود غایی بنیان‌گذارانش که همان بهتر کردن کیفیت زندگی انسان و هدیه دادن حال خوب بوده است برسد.



PROJECT  
**OWNER**



Mr. Taheri  
Employer / Owner

PROJECT  
**DESIGN &  
EXECUTION**



THEME OFFICE  
Design & Execution



Mohammad Asadolahi  
CEO / Architecture  
Project Design Manager



AmirHossein Miri  
COO / Executive Manager  
Administration Manager

MEET  
**BEST TEAMS**

Rojin Ahmadiiaz  
Architecture

Razgar Adami  
Project Mannager

Hamed Fallah  
Executive Supervisor

• ویدئو ویلا را تماشا کنید

Password : 5020920



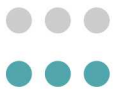
Watch Video



7	HOOR PROJECT INTRODUCTION	معرفی پروژه هور
8	LAND INTRODUCTION	معرفی زمین
10	ALTERNATIVE DESIGNS	گزینه های طراحی
12	FINAL DESIGN	گزینه نهایی
17	HOOR SCENARIO	سناریو هور
31	EXECUTION STEPS	مراحل اجرایی
33	STRUCTURE, WALLS & ROOF	سازه، دیوار چینی و سقف
37	FACADE	نما
45	ENTRANCE	المان های ورودی
49	INTERIOR	المان های داخلی
55	CEILING & LIGHTING	سقف و روشنایی
63	BATHROOMS	سرویس و حمام ها
69	ROOMS	اتاق ها
77	KITCHEN	آشپزخانه
81	POOL & SAUNA	استخر و سونا
85	LANDSCAPING	محوطه و نورپردازی
89	ROOF GARDEN	بام
95	TECHNICAL SPACE	فضای فنی
113	MEASUREMENTS	جدول مترها

فهرست

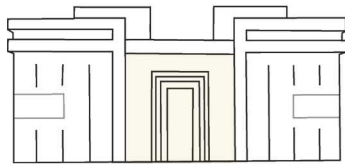
CONTENTS





## پروژه ویلایی هور

موقعیت: مازندران، شهرک نمک آبرود



### معرفی پروژه

#### Introduction

در طراحی ویلای هور، اصل تقارن در نظر گرفته شده است. تمرکز اصلی بر پلان و ایجاد اختلاف در طراحی و ساخت پنجره‌هاست. این ویلا علاوه بر اینکه بارذهنی ایجاد نمیکند در عین حال هور بسیار لوکس طراحی شده و حس دعوت‌کنندگی زیادی دارد و با استفاده از خطوط حرکتی در بدنه نما، به یکپارچگی و فرم جذاب دست یافته است.

## HOOR VILLA

IN THE DESIGN OF VILLA HOOR, THE PRINCIPLE OF SYMMETRY HAS BEEN CONSIDERED. THE MAIN FOCUS IS ON THE FLOOR PLAN AND CREATING VARIATIONS IN THE DESIGN AND CONSTRUCTION OF THE WINDOWS, ENSURING THE VILLA DOES NOT HAVE A MONOTONOUS APPEARANCE. ADDITIONALLY, HOORR HAS BEEN DESIGNED TO BE VERY LUXURIOUS AND EXUDES A STRONG SENSE OF INVITATION. BY UTILIZING DYNAMIC LINES IN THE FACADE, A COHESIVE AND ATTRACTIVE FORM HAS BEEN ACHIEVED.



موقعیت ویلا ی هور در قطعه زمینی به مساحت 813 متر واقع در شهرک نمک آبرود، مازندارن قرار گرفته است؛ شهرک نمک آبرود در دوازده کیلومتری غرب چالوس قسمتی از اراضی منطقه را با وسعت تقریبی ۶۵۰ هکتار دربر گرفته است؛ حد شمالی این اراضی را دریای خزر و حد جنوبی آن را ارتفاعات جنگلی از بلندی‌های رشته‌کوه البرز تشکیل می‌دهد



HOOR VILLA IS LOCATED ON A PLOT OF LAND WITH AN AREA OF 813 METERS LOCATED IN NAMAK ABOUD, MAZANDARAN; NAMAK ABOUD, TWELVE KILOMETERS WEST OF CHALUS, COVERS PART OF THE REGION'S LANDS WITH AN APPROXIMATE AREA OF 650 HECTARES; THE NORTHERN BORDER OF THESE LANDS IS THE CASPIAN SEA, AND THE SOUTHERN BORDER IS THE FORESTED HEIGHTS OF THE ALBORZ MOUNTAIN RANGE.



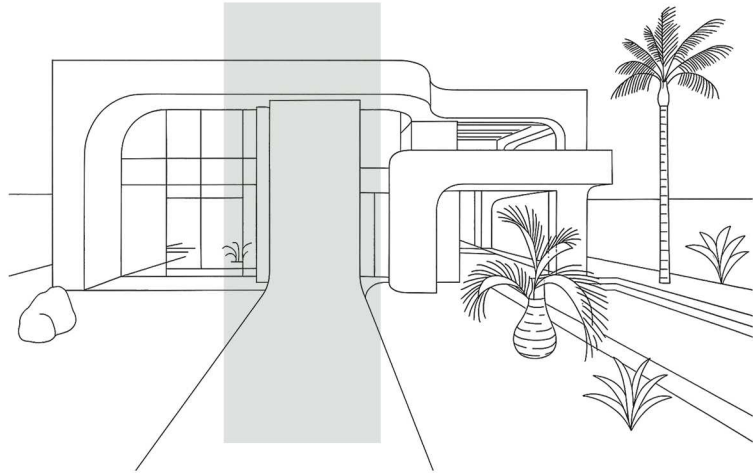
## معرفی زمین

LAND



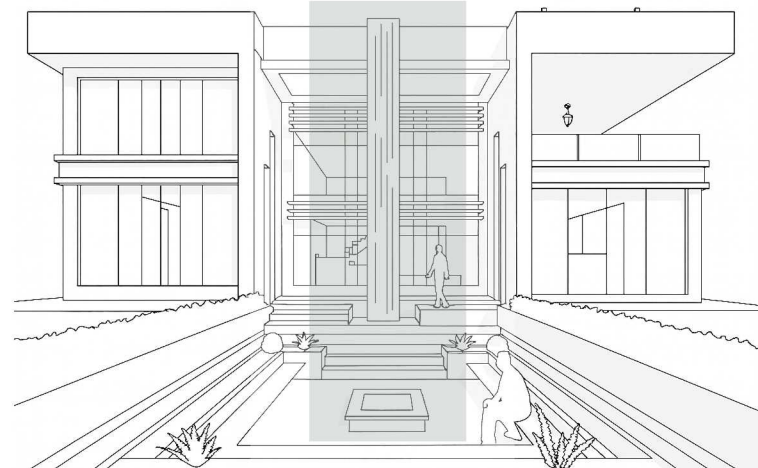
Google Maps





Theme Architecture office

SINCE 2019

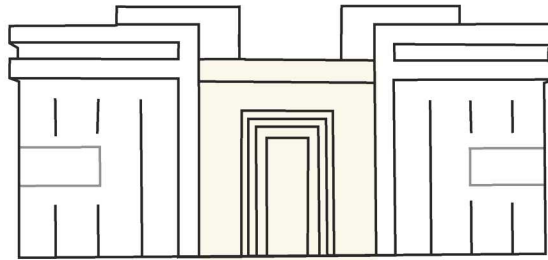




## گزینه های طراحی

DESIGN ALTERNATIVES





# Hoor Villa

Theme Architecture office

SINCE 2019

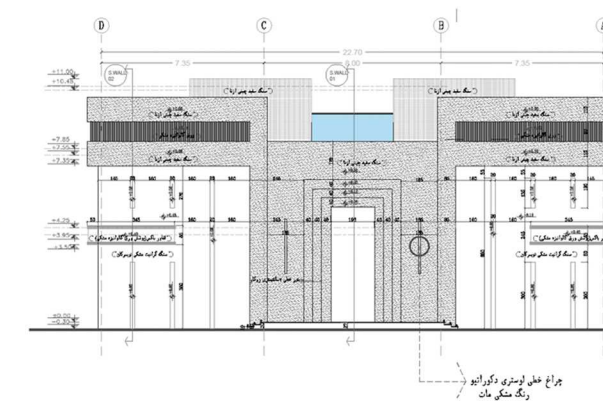


Watch Video

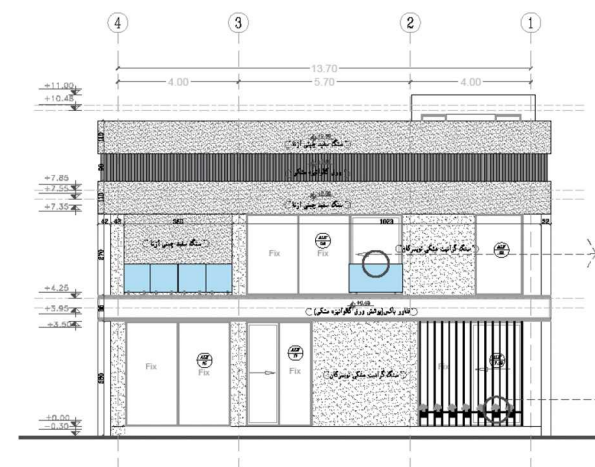


گزینه نهایی

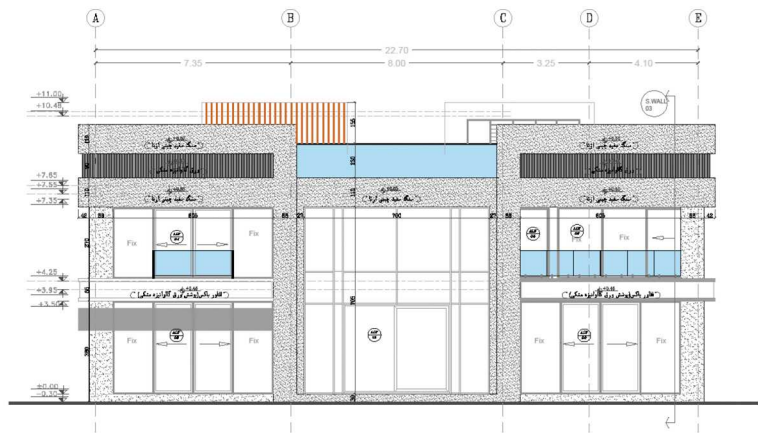
FINAL DESIGN



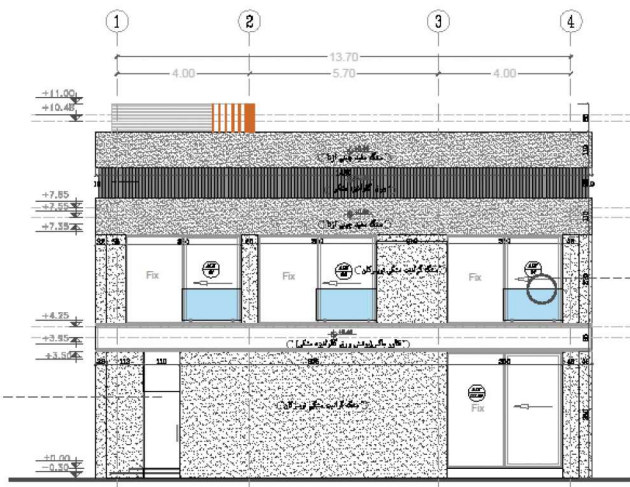
نمای شمالی  
NORTH



نمای شرقی  
EAST



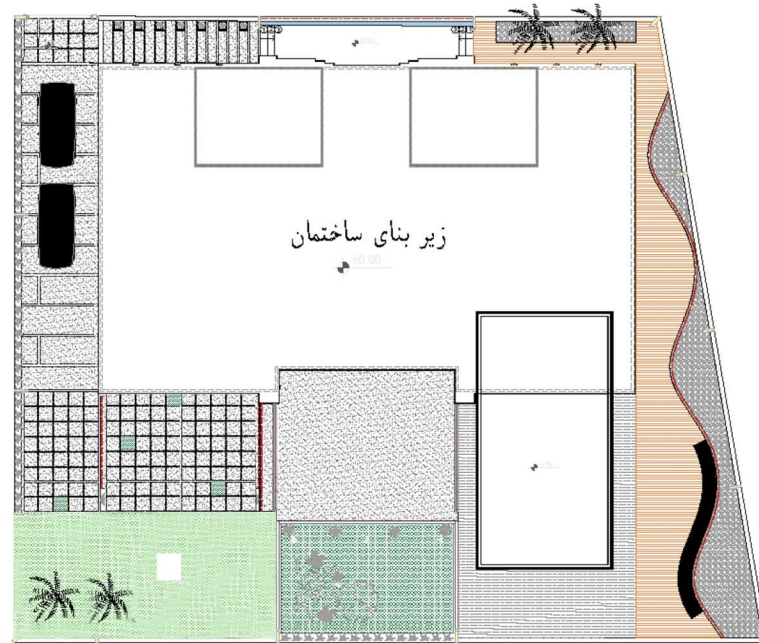
نمای جنوبی  
SOUTH



درب مخفی مطبخ طرب سنگ گرانیت متنی تویرگان

نمای غربی  
WEST





سایت پلان  
SITE PLAN



Watch Video



سناریو هور

HOOR Scenario

در طرح معماری چند نکته اهمیت دارد:

تناسبات، ابعاد انسانی و درک انسان از فضا، انرژی فضایی، اولویت بندی فضاها، مدیریت هزینه‌ی ساخت، ماندگاری طرح، فرم مناسب، نبود بار ذهنی در فرم، چیدمان کاربردی، شاخص بودن ساختمان، پنهان و برطرف کردن نقاط ضعف ساختمان و تقویت نقاط قوت آن، خلاقانه بودن، مدیریت دید و منظر، حفظ حریم، طراحی مسیرهای حرکتی و داشتن سناریو برای آن‌ها، کنترل دید، ایجاد فضای آرامش، سیرکولاسیون هوایی، توجه به نور، استفاده‌ی درست و به‌جا از مصالح، داشتن هارمونی، گردش درست انرژی در فضا، رعایت اصول زیبایی‌شناسی، توجه به طبیعت و همنشینی‌ها، استفاده از المان‌های مفهومی که تداعی‌گر حس مطلوب باشند.

با توجه به این توضیحات، طراحی ویلای ((هور)) به‌نحوی بوده که سعی شده در همه‌ی بخش‌های آن موارد ذکر شده به‌درستی رعایت شود.

### **In architectural design, several points are important:**

Bility of the design, appropriate form, the absence of mental burden in the form, functional layout, the iconic nature of the building, concealing and addressing the building's weaknesses and enhancing its strengths, creativity, managing views and landscapes, maintaining privacy, designing movement paths and having scenarios for them, controlling views, creating a space of tranquility, air circulation, attention to light, proper and appropriate use of materials, having harmony, correct energy flow in space, adhering to aesthetic principles, paying attention to nature and harmonies, using conceptual elements that evoke a desirable feeling. Based on these considerations, the design of the "Hor" villa has been carried out in a way that strives to properly adhere to all the mentioned aspects in every part of the villa.

نرده های هور  
SITEL PLAN



H O O R S C E N A R I O



دیواره جانبی ورودی  
SITEL PLAN



راهروی ورودی  
SITEL PLAN



لابی ورودی  
ENTRANCE LOBBY



طبقه همکف  
1st FLOOR



آشپزخانه  
KITCHEN



پارکینگ  
PARKING



درب ورودی  
ENTRANCE DOOR



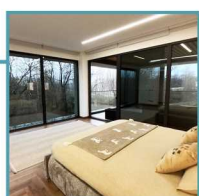
سنگ کف  
ENTRANCE FLOOR STONE



مطبخ  
DIRTY KITCHEN



بام  
ROOF GARADEN



اتاق مستر  
MASTER ROOM



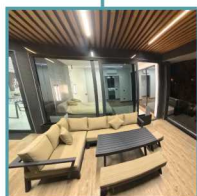
سالن طبقه بالا  
UPSTAIRS HALL



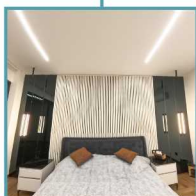
ورودی استخر  
POOL ENTRANCE



ناهار خوری  
DINNING AREA



بالکن  
BALCONY



اتاق ها  
ROOMS



اتاق همکف  
1st FLOOR ROOM



راه پله  
STAIRS



## نرده های ورودی ENTRANCE RAILINGS



با توجه به نام پروژه، یعنی «هور» به معنی خورشید، نرده ها به شکل خط آسمان شهر طراحی شده اند که علاوه بر کاهش هزینه ها، فرمی پویا و مدرن با تداعی حس خورشید دارد که به تقویت طرح و حس حرکت در فضا کمک می کند.

Considering the project name, "Hoor," meaning "sun," the railings are designed in the shape of the city's skyline. This not only reduces costs but also gives a modern form that evokes the feeling of the sun and, of course, dynamism. It contributes to enhancing the design & the sense of movement in the space.

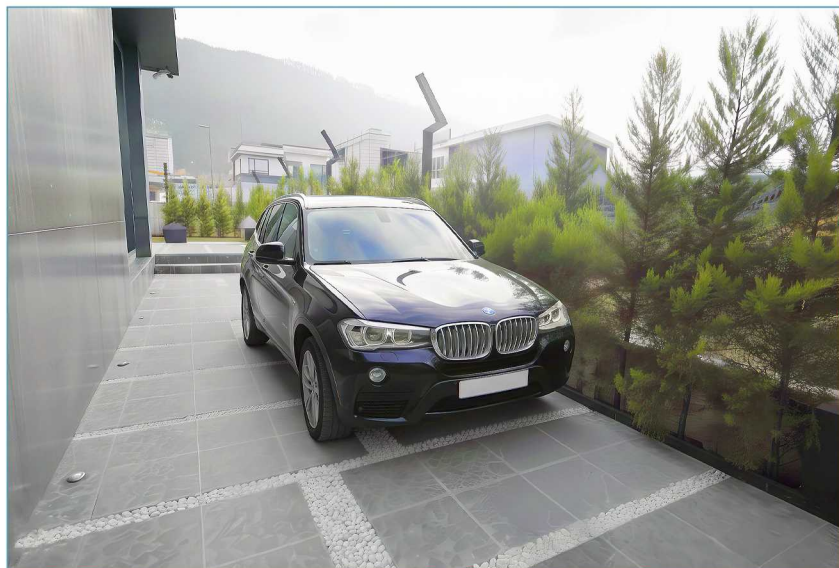


## دیواره ی جانبی بخش ورودی SIDEWALL OF THE ENTRANCE SECTION



این قسمت با سنگ قیچی مشکی طراحی شده که تضاد بی نظمی آن با سنگ نمای ویلا، به تقویت نظم و فرم ویلا کمک می کند و یکپارچگی آن را حفظ مینماید.

This section is designed with black scissors stone, where its unique contrast with the villa's stone facade enhances the order and form of the villa, preserving its unity.

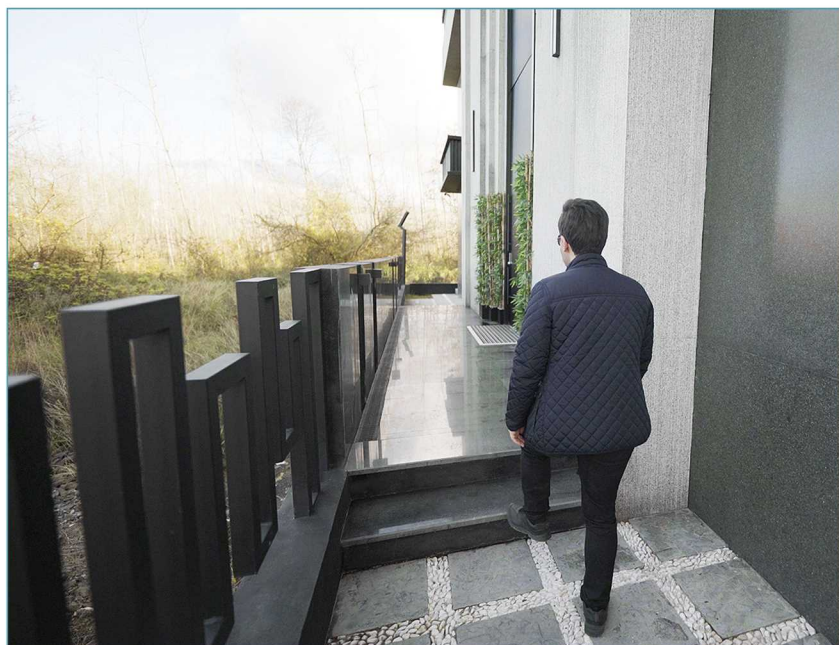


## پارکینگ PARKING



با توجه به عرض کم پارکینگ و طول زیاد آن نسبت به عرض (که براساس ضوابط و مقررات شهرك اجباری بوده)، فرم كف آن به نحوی است که با ایجاد خطای دید، عرض پارکینگ را پهن تر نشان می دهد.

Given the narrow width and long length of the parking area compared to its width (which was mandatory based on the regulations of the development), the floor design is such that, by creating an optical illusion, it makes the parking area appear wider.



## راهروی ورودی ENTRANCE CORRIDOR

راهروی ورودی که شامل دو بخش است، در قسمت اول با استفاده از فرم نرده های پویا و کف سازی معمارانه، سعی بر عریض تر نشان دادن ورودی و ایجاد حس طمأنینه دارد و حرکت را عجولانه نمی کند. همچنین در قسمت دوم، با ایجاد سکویی با مصالح تیره، علاوه بر مدیریت آب در هنگام بارش باران (که به سمت ورودی سرازیر نشود)، حس سکون و توجه بیشتر به ورودی اصلی ایجاد شده و حس دعوت کنندگی تقویت شده است.

The entrance corridor, which consists of two sections, in the first part, with the use of dynamic railing forms and architectural flooring, aims to make the entrance appear wider and create a sense of tranquility, avoiding a hasty movement. In the second part, by creating a platform with dark materials, it not only manages water during rainfall (so it doesn't flow toward the entrance) but also creates a sense of stillness and directs more attention to the main entrance, strengthening the inviting feeling.

## لابی ورودی ENTRANCE LOBBY



مصالح تیره در کف با عناصر درخشان در آن و سنگ‌های کاتبروکن عمودی که در لابلای آن نورهای خطی کار شده، دید را به سمت بالا و اسکای لایت و دیدن آسمان، و همچنین به سمت دید و منظر اصلی ویلا و چیدمان مبلمان اصلی هدایت می‌کند. در قسمت روبرو که آینه‌کاری شده، لابی بزرگ‌تر نشان داده می‌شود. لابی در عین داشتن تفکیک فضایی، به گونه‌ای است که انگار تفکیک فضایی ندارد و کاملاً باز است. بخش سمت راست به سمت آشپزخانه و مطبخ و نشیمن خصوصی و سرویس بهداشتی (که باید به نوعی پنهان باشد) می‌رود و بخش سمت چپ به سمت استخر و اتاق مهمان و راه‌پله برای رفتن به فضای خصوصی طبقه بالا و آسانسور آن طراحی شده است. فضای لابی متقارن است در عین اینکه نیست، باز است در عین اینکه نیست، یکپارچه است در عین اینکه نیست، تیره است در عین اینکه نیست، روشن است در عین اینکه نیست، بزرگ است در عین اینکه نیست و ...

The lobby floor, with dark materials and vertical cut-broken stones embedded with linear lights, directs the view towards the sky and the villa's main view. The lobby appears larger with mirror work, and despite spatial separation, it feels open and unified. The right side leads to the kitchen, private living area, and restroom, while the left side leads to the pool, guest room, and staircase to the upper floor and elevator. The lobby space is harmonious and appealing despite its contradictions.

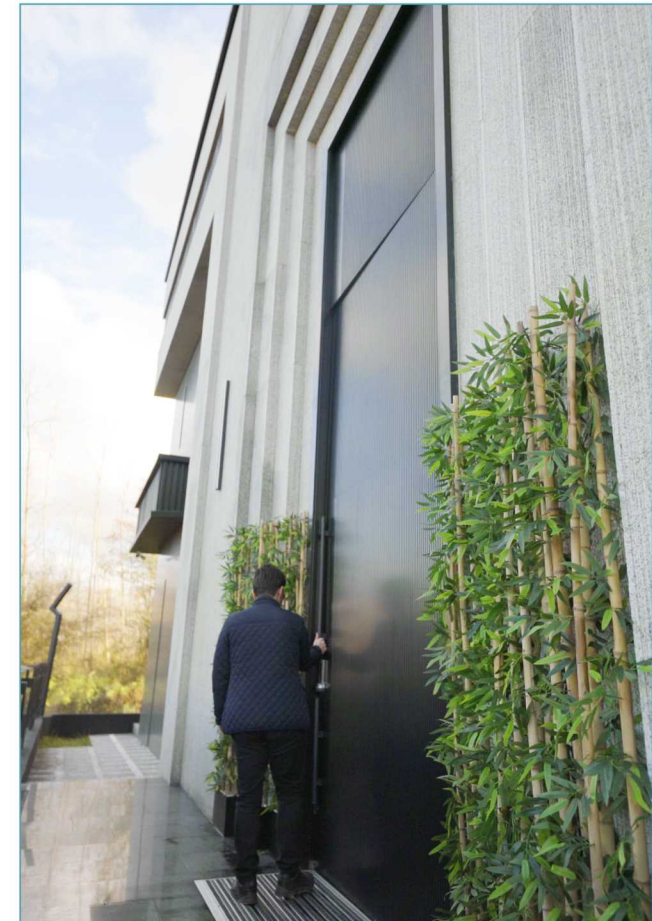


## درب ورودی ENTRANCE DOOR



درب ورودی به نحوی است که با دادن ارتفاع، حس لوکس بودن، دعوت‌کنندگی و شکوه و عظمت را ایجاد می‌کند.

The entrance door is designed in a way that, by adding height, it creates a sense of luxury, invitation, and grandeur.



## راه پله STAIRCASE



راه پله که ما را از پایین و خاک و فضای سبز پنهان به سمت بالا و آسمان و نور می برد، نقوش سنگ را به خدمت گرفته تا این مسیر را به مسیری رویاگونه تبدیل کند؛ بازی نقش سنگ در ذهن ما، هم فضای حرکت ایجاد می کند و هم فضای مکت.

The staircase, which takes us from the lower, earthy, and hidden green space upwards towards the sky and light, employs stone patterns to transform this path into a dreamy journey. The interplay of stone shapes in our mind creates both movement and moments of pause.



## مطبخ DIRTY KITCHEN



مطبخ هم مدرن است و هم پنهان. هم به اندازه ی کافی بزرگ است، هم نیست و دربی پنهان دارد که در کمتر پروژه ای دیده می شود تا اگر مهمانی بود و میزبان خواست خریدی انجام شود که از ورودی اصلی وارد نگردد، از آن درب مخفی استفاده شود.

The dirty kitchen is both modern and hidden. It is spacious yet not overwhelming, and features a hidden door that is rarely seen in projects. This door allows the host to make purchases or bring items in without using the main entrance, if guests are present.

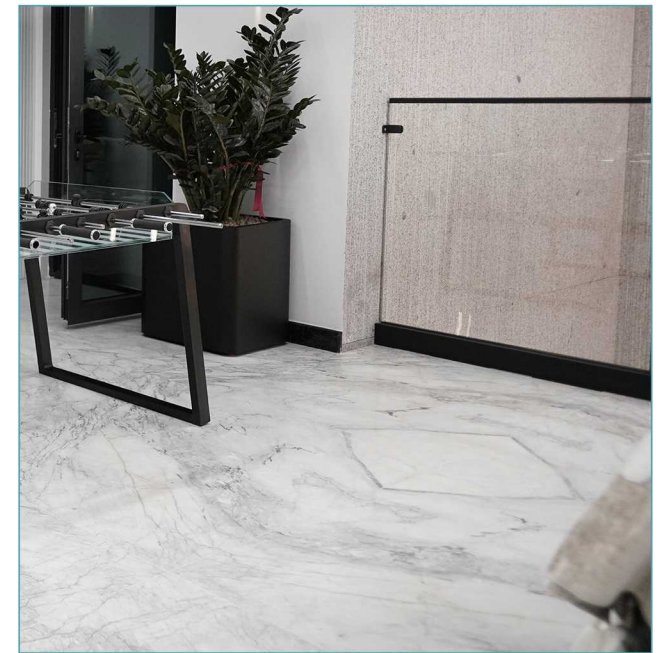


## سنگ کف FLOOR STONE



سنگ کف، سنگ مرمر سفید با رگه های طوسی فورمچ انتخاب شده که زیبایی سنگ را دوچندان کرده و فضایی روشن پدید آورده است.

The floor stone is white marble with gray veining, chosen to enhance the beauty of the stone and create a bright space.



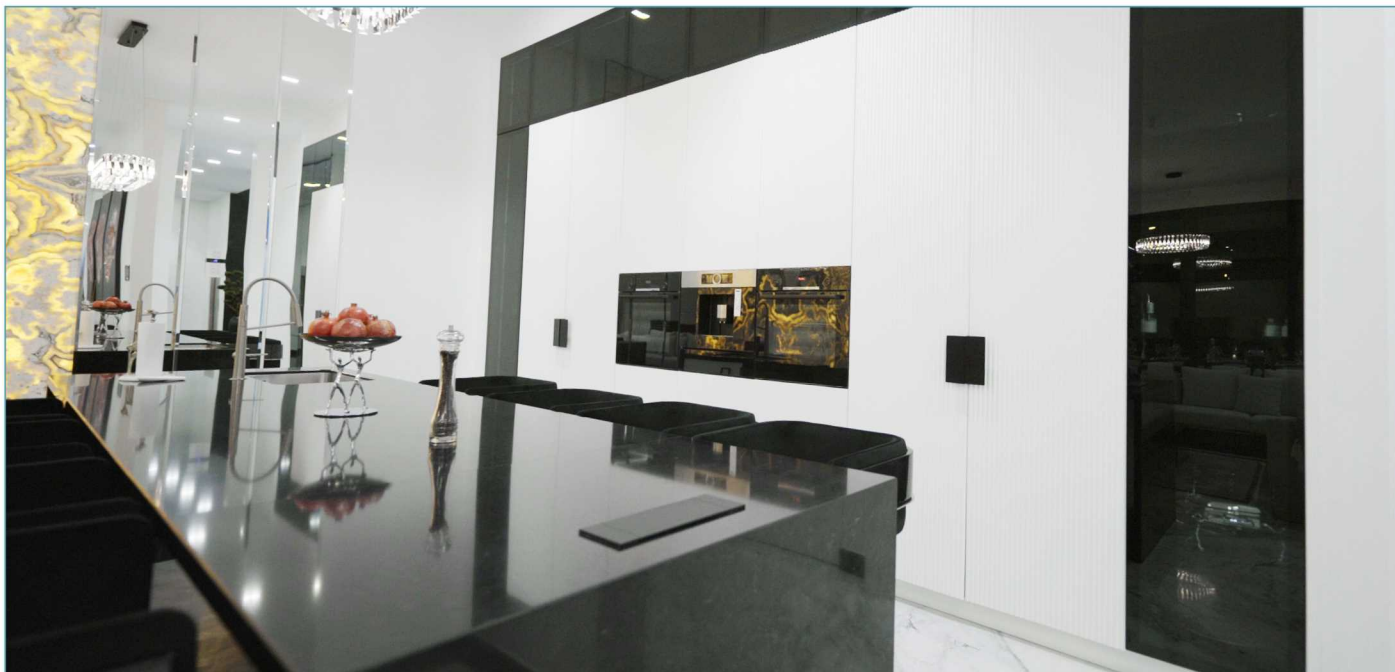


## ناهار خوری DINING ROOM



نزدیک‌تر به بیرون است؛ بیرونی که چیدمانش منظم است، اما جایی در نظم کف‌سازی، بی‌نظمی رخ داده تا گیاهی از آن بیرون بزند و نگاه ما را به خود جلب کند و تفاوت هندسه با هندسه‌ی فراکتال را به ما یادآوری نماید.

It is closer to the outside; an exterior whose arrangement is orderly, but within the order of the flooring, a disruption occurs, allowing a plant to emerge and draw our attention, reminding us of the difference between geometry and fractal geometry.



## آشپزخانه KITCHEN



آشپزخانه کاملاً مدرن است و منظم، با رنگی مشکی و سفید که نشان از تمیزی و مدرنیته دارد.

The kitchen is fully modern and organized, with black and white colors that signify cleanliness and modernity.

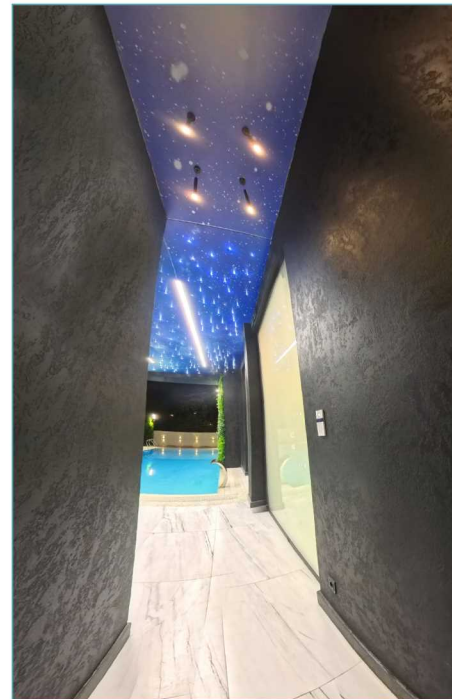
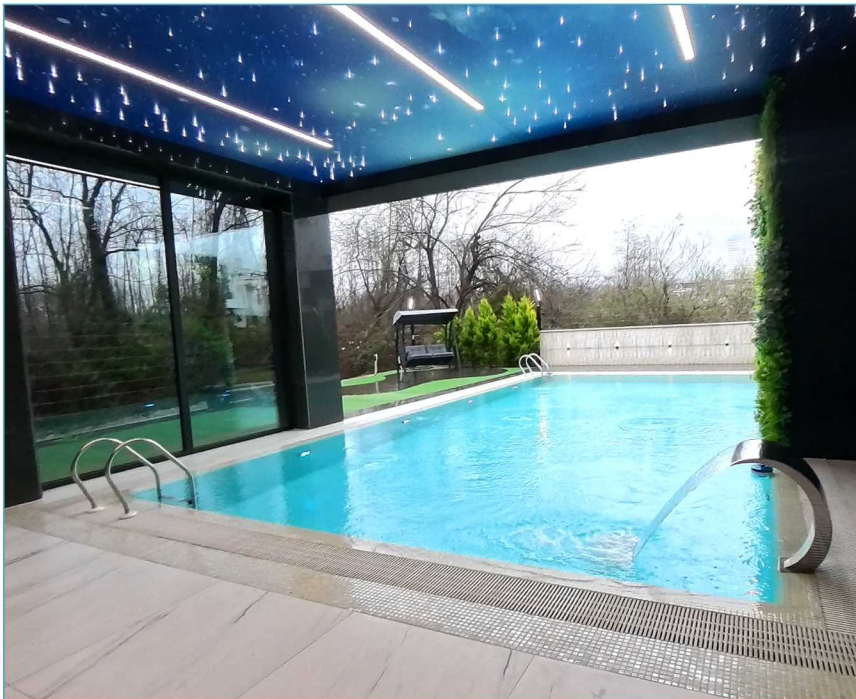


## ورودی استخر POOL ENTRANCE



ورودی استخر کمی عجیب است. گویا وارد دنیایی دیگر می‌شویم با استوانه‌های نورانی که از سقف آویزان است تا با حفظ تناسب عرض به ارتفاع، باعث عجله‌مان نشود. کمی که جلوتر می‌رویم، نمی‌دانیم به سقف کهکشانی و بازی نور آن نگاه کنیم یا به رنگ آب در میان کاشی‌های سفید هفت‌رنگ که در تابش نور نمایان است. به صدای آب توجه کنیم یا به سبزی حیاط. به سختی سنگ فکر کنیم یا به نرمی و زلالی آب. اینجا جایی است که نفس عمیق می‌کشیم و به درون آب شیرجه می‌زنیم و وقتی سر برمی‌داریم، با دیوار سبزی زیبا مواجه می‌شویم و ناگاه می‌بینیم که لحظه‌ای قبل درون ساختمان بودیم و اکنون بیرون از آن.

The pool entrance feels like stepping into another world, with hanging lights balancing width and height, creating a sense of calm. As we move deeper, we're torn between admiring the galactic ceiling, the colorful water, the sound of water, or the courtyard's greenery. It's a place for deep breaths and reflection, where after diving into the water, we emerge to a beautiful green wall, realizing we've transitioned from inside the building to outside.



## اتاق همکف

## 1ST FLOOR ROOM

اتاق پایین که در گوشه‌ای آرامیده، همنشین فضای سبز است و منظری پشت آن دارد و آرامشی عجیب که می‌توان آن آرامش را در آینه‌ی روبرویش دوباره دید.

The room below, nestled in a corner, is accompanied by green space and has a view behind it, offering a strange tranquility that can be seen doubled in the mirror opposite it.



## سالن طبقه بالا UPSTAIRS HALL

سالن بالا حال و هوای دیگری دارد؛ خصوصی است و پراز نشاط. دیدی از بالا به پایین به سالن و حیاط دارد. برای حفظ حریم آن، بدون اینکه جلوی دید و منظرش گرفته شود، لوستری قرار داده شده که به صورت پارامتریک از سقف آویزان است و انگار همچون باران شمال در حال باریدن نور است. دو طرف سالن، دو نقش هفت‌گانه قرار دارد که گویی با هم خویشاوندند و میزبان ما در فضا هستند. آن‌ها هدایت‌گر فضا هستند، حس آرامش و امنیت می‌دهند، همچون نگهبانانی که فضا را از دو طرف در بر گرفته‌اند. وقتی مقابل پنجره می‌ایستی و لحظه‌ای به پشت سر نگاه می‌کنی، گویا در جهان‌های موازی هستی که همه چیز در آینه‌ها دوباره تکرار شده است. آینه‌هایی مدرن و بزرگ که از سنت آینه‌کاری و استفاده از آینه در معماری ایرانی الهام گرفته شده‌اند.

The upper hall is private and vibrant, with a view of the hall and courtyard below. A parametric chandelier maintains privacy while offering a unique light effect. Seven-fold patterns on both sides of the hall act as guardians, providing a sense of calm and security. The large, modern mirrors, inspired by Iranian mirror work, create the feeling of parallel worlds, reflecting everything behind you.





اتاقها هریک برای خود حرفی دارند. یکی از دو سو به منظر نگاه می‌کند، یکی در میان دو اتاق دیگر نمای جانبی را می‌نگرد و آن که کنارتر است، گویا آرام‌تر است. کف آن‌ها با نقش زیبای چوب که به صورت جناقی، تزئین شده و در مقابل پنجره‌های بزرگ هر کدام، خطی از نما وجود دارد با گل‌ها و سنگ‌ریزه‌های سفید که خود خالق منظره‌ی اتاق‌هاست.

Each room has its own story. One looks out towards the view from one side, another gazes at the side view between two other rooms, and the one on the corner seems to be the calmest. Their floors are decorated with beautiful wooden patterns, crafted in a branching style, and in front of the large windows of each room, there is a line of view with flowers and white pebbles, which themselves create the landscape of the rooms.

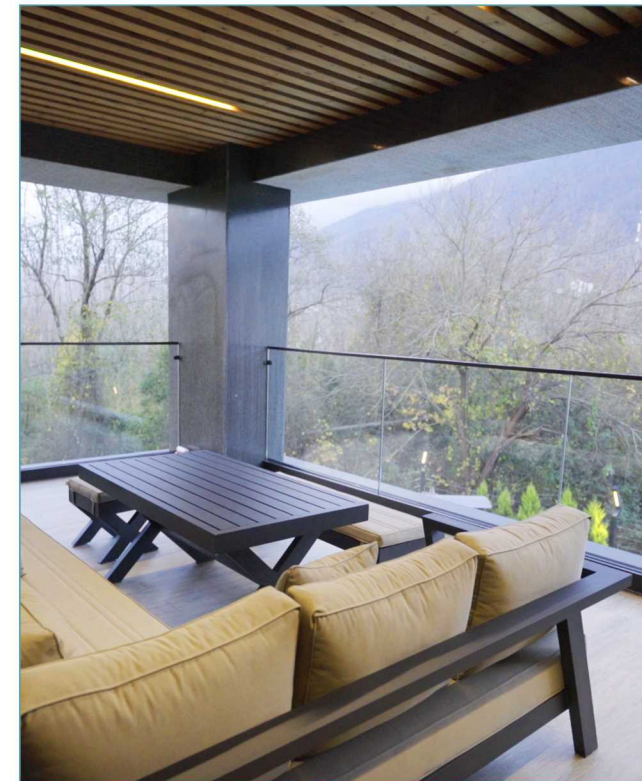
## اتاق‌ها ROOMS



## اتاق مستر MASTER ROOM

اتاق مستر خود را از بقیه‌ی اتاق‌ها جدا کرده تا بیشتر در فضای سبز کنار ویلا فرو رود، با نقوش سرامیکی که از سنگ‌هایی الهام گرفته‌اند و خود آن سنگ‌ها از حیوانی به نام پاندا؛ گویا در طبیعت دستی در کار است که نقش‌ها را تکرار می‌کند.

The master room is separated from the other rooms to immerse more in the green space next to the villa, with ceramic patterns inspired by stones, and these stones themselves are inspired by an animal called the panda. It seems that nature itself is at work, repeating these patterns.



## بالکن BALCONY

بالکن با نقش چوبی در کف و چوب در سقف، به سمت کوه و درخت می‌نگرد. فضایی آرامش‌بخش در کنج ویلا و دور از هیاهو، جایی برای استنشام بوی باران و با هم نشستن‌های دلنشین.

The balcony, with wooden patterns on the floor and wood on the ceiling, looks towards the mountain and trees. It is a peaceful space in the corner of the villa, away from the noise—a place to inhale the scent of rain and enjoy pleasant moments together.





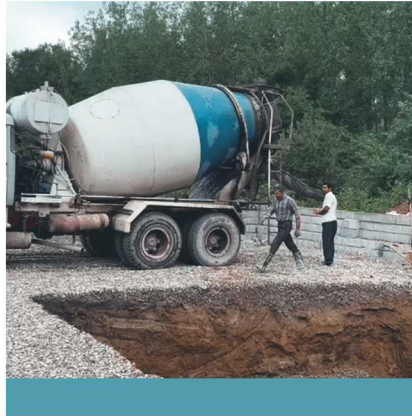
## مراحل اجرایی

Execution Steps

خاکبرداری  
EXCAVATION



فونداسیون  
FOUNDATION



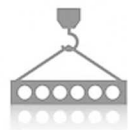
Watch Video



بتن ریزی  
CONCRETING



## سازه STRUCTURE



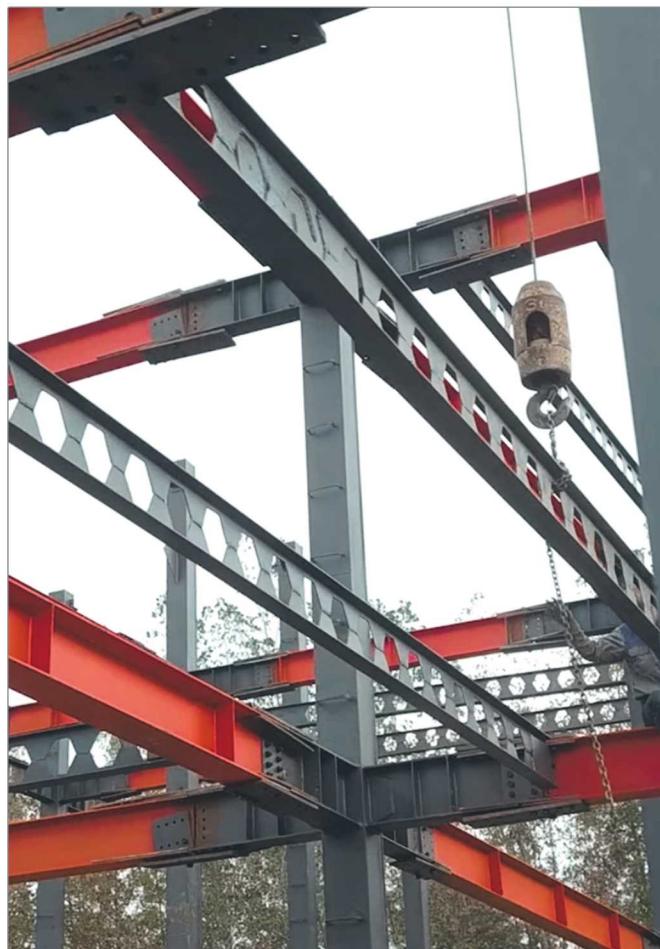
سازه هوریک باکس با طول دهانه بالای ۸ متر است که کارخانه ای تولید شده و سرهم بندی و بست آن به صورت پیچ و مهره ای است.

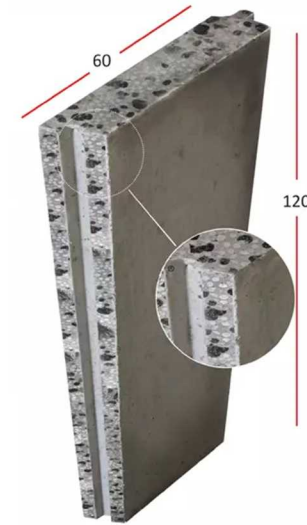
The structure of the Villa is a box with a span length of over 8 meters, which has been factory-produced, and its assembly and fastening are carried out using bolts and nuts.

سازه پیچ و مهره ای  
شرکت فولاد سازه



Watch Video





## دیوارچینی WALLCRETE



Watch Video



The execution of the internal and external walls has been carried out using Wallcrete. Wallcrete blocks are made from a combination of polymer fibers, minerals, fiber, and cement. This composition allows the blocks to remain lightweight while still offering good resistance to bending and compression.

### Advantages of Wallcrete:

- Sound and thermal insulation
- Increased usable interior space
- High speed of execution
- Dry wall construction
- Resistance against debris and fire
- Easier connection to the structure

اجرای دیوارهای داخلی و خارجی با متریل و الکریت انجام شده است بلوک های و الکریت از ترکیب الیاف پلیمری، مینرال و فیبر و سیمان ساخته شده که باعث شده این بلوک در عین سبکی مقاومت مناسبی در برابر خمش و فشار داشته باشد.

### مزایای الکریت :

- ۱- عایق صوت و حرارت
- ۲- افزایش فضای مفید داخلی
- ۳- سرعت اجرای بالا
- ۴- اجرای خشک دیوار
- ۵- مقاوم در برابر آوار و حریق
- ۶- اتصال آسانتر به سازه

## سقف عرشه فولادی

### ROOF

سقف های عرشه فولادی سقف هایی هستند که با استفاده از دو عنصر ورقهای فولادی گالوانیزه دوزنقه ای شکل تحتانی و برش گیرها که استفاده قرار میگیرد از سایر سقف ها متمایز می شود.

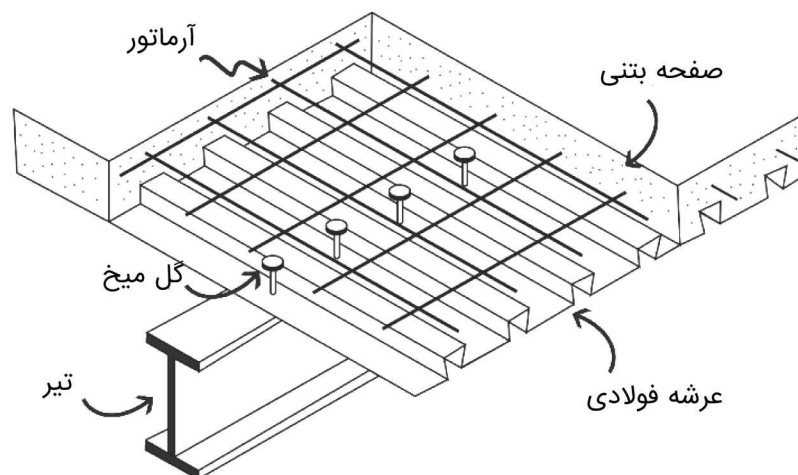
#### مزایای سقف عرشه فولادی :

- ۱- سرعت بالا
- ۲- سبک بودن
- ۳- صرفه اقتصادی
- ۴- بالاترین استاندارد
- ۵- مدرن بودن
- ۶- ایمنی

Steel deck roofs are roofing systems that are distinguished from other types of roofs by using two main elements: trapezoidal galvanized steel sheets at the bottom and shear connectors.

#### Advantages of Steel Deck Roofs:

- High speed of execution
- Lightweight
- Cost-effectiveness
- Highest standards
- Modern design
- Safety



Watch Video





Watch Video



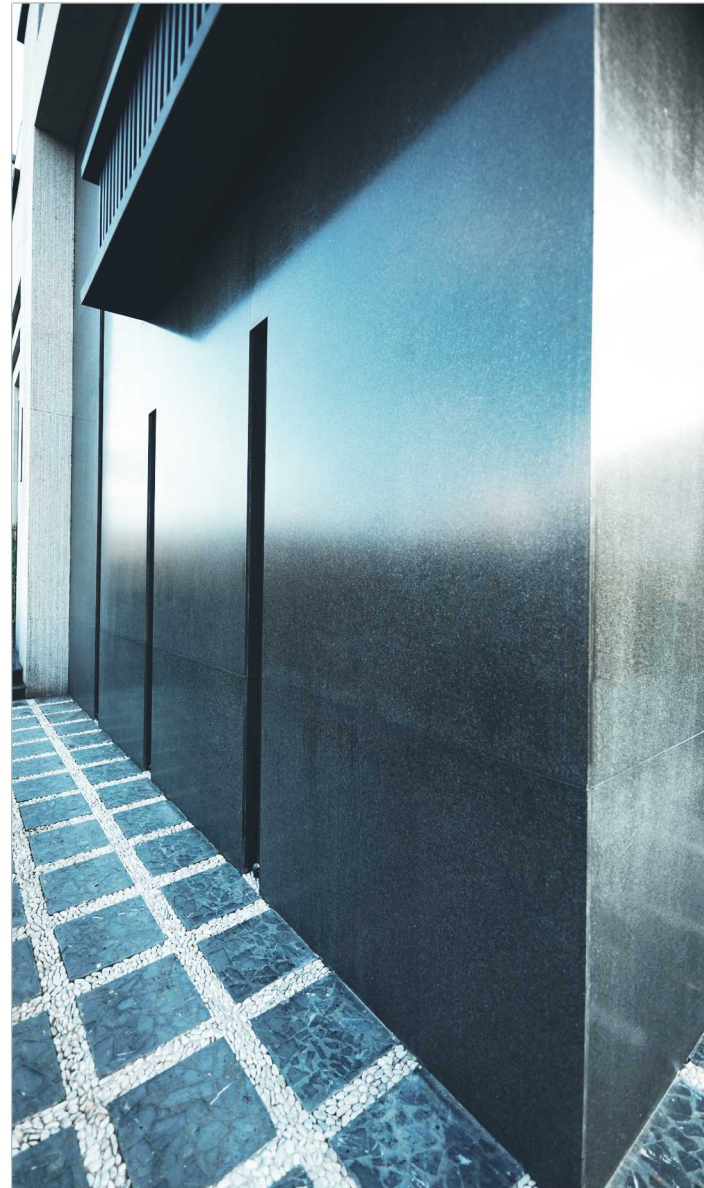
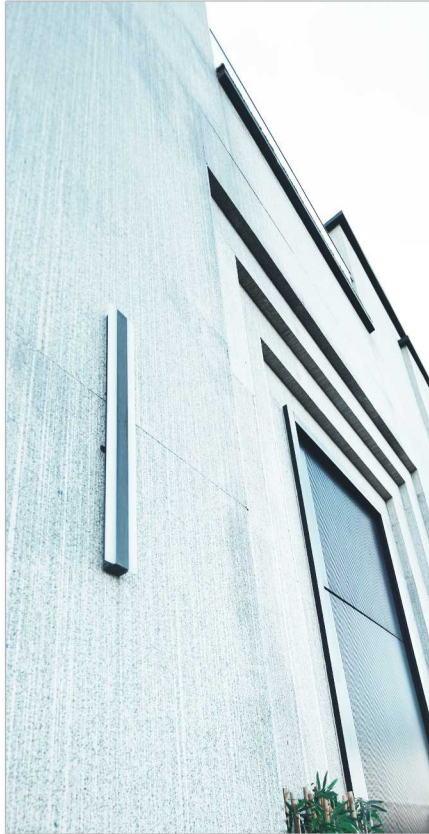
نما

FACADE



## سنگ اسلب نما FACADE SLAB

## شاسی کشی و رابیتس نما FACADE FRAMING



نوع سنگ: گرانیت نطنز  
ابعاد: ۲×۲٫۹۱ متر  
رنگ: مشکی / سفید

Stone: Natanz Granite  
Dimensions: 2.91 × 2 m  
Color: Black / White

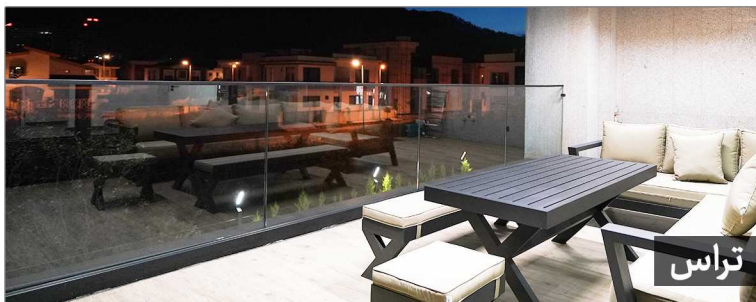
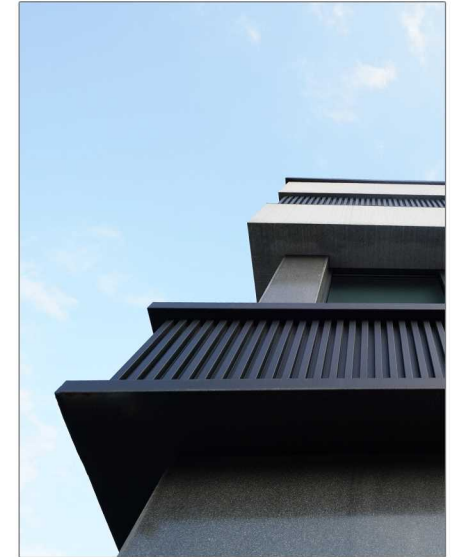


## هندریل HANDRAIL

## فلاشینگ نما FLASHING

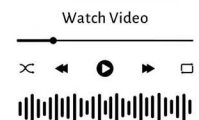
نوع شیشه: سوپرکلیر لمینیت سکوریت شده  
ضخامت: دبل ۸ میلی متر  
فریم (بام، تراس، داخلی): کامپوزیت روکار مشکی مات  
فریم (پله): فیکس پوینت

**Glass Type :** Super Clear Laminated & Tempered Glass  
**Thickness :** Double 8 mm  
**Frame (Roof, Terrace, Interior) :** Surface-Mounted Matte Black Composite  
**Frame (Stairs):** Fix Point System



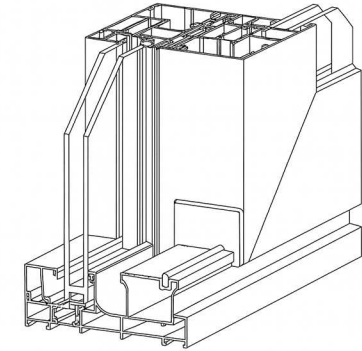
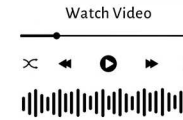
متریال: ورقه فلزی ضد زنگ  
ضخامت: ۳ میلی متر  
رنگ: مشکی نیمه مات خودروبی

**Material :** Stainless Steel Sheet  
**Thickness :** 3 mm  
**Color :** Semi-Matte Automotive Black



# کرتین وال

## CURTAIN WALL



جنس پروفیل : آلومینیوم آکپا  
رنگ : مشکی مات  
ضخامت : ۱۰ سانتی متر

Profile Material : Akpa Aluminum  
Color : Matte Black  
Thickness : 10 cm

### ■ Features :

- Special coating for controlling infrared rays and reducing heat transfer
- Protection against UV radiation
- Energy saving and reduction of cooling and heating costs

### ■ ویژگی و مزایا Synergy Gray :

- دارای پوشش خاص (Coating) برای کنترل امواج مادون قرمز و کاهش تبادل حرارت
- محافظت در برابر اشعه UV
- صرفه جویی در مصرف انرژی و کاهش هزینه‌های سرمایش و گرمایش

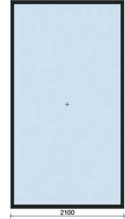
نوع شیشه : دو جداره سکوریت دیاموند  
Synergy Gray  
ضخامت : دو بل ۶ میلی متری

Material : Double Glazed Tempered  
Diamond Glass, Synergy Gray  
Thickness : Double 6 mm

Pos: ALW11, Namak Abroud Qty: 1  
Perimeter: 11.2m  
Area: 7.4m<sup>2</sup>



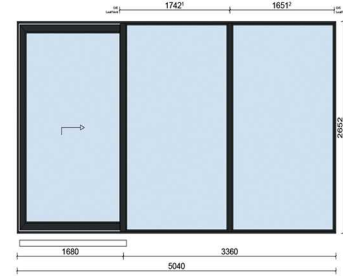
Pos: ALW13, Namak Abroud Qty: 1  
Perimeter: 11.1m  
Area: 7.2m<sup>2</sup>



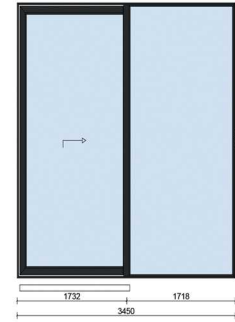
Pos: ALW14, Namak Abroud Qty: 1  
Perimeter: 12.1m  
Area: 9m<sup>2</sup>



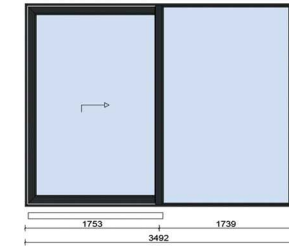
Pos: ALW6, Namak Abroud Qty: 1  
Perimeter: 15.4m  
Area: 13.4m<sup>2</sup>



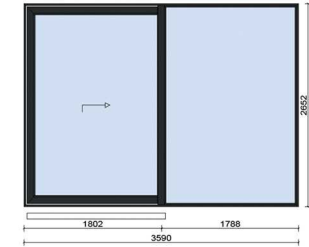
Pos: ALW7, Namak Abroud Qty: 1  
Perimeter: 13.8m  
Area: 11.9m<sup>2</sup>



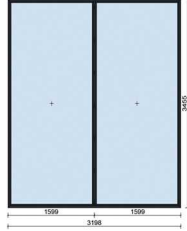
Pos: ALW1, Namak Abroud Qty: 2  
Perimeter: 12.3m  
Area: 9.3m<sup>2</sup>



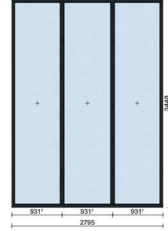
Pos: ALW2, Namak Abroud Qty: 1  
Perimeter: 12.5m  
Area: 9.5m<sup>2</sup>



Pos: ALW15, Namak Abroud Qty: 1  
Perimeter: 13.3m  
Area: 11m<sup>2</sup>



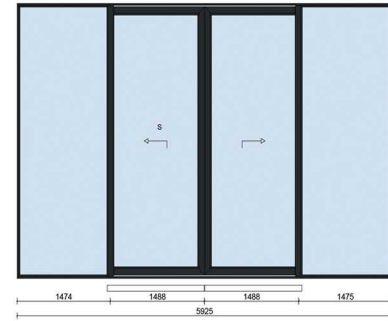
Pos: ALW09, Namak Abroud Qty: 1  
Perimeter: 12.5m  
Area: 9.6m<sup>2</sup>



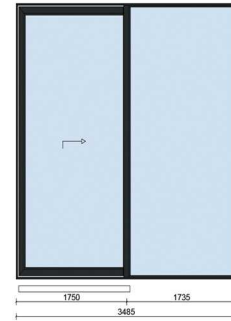
Pos: ALW16, Namak Abroud Qty: 1  
Perimeter: 8.5m  
Area: 4.2m<sup>2</sup>



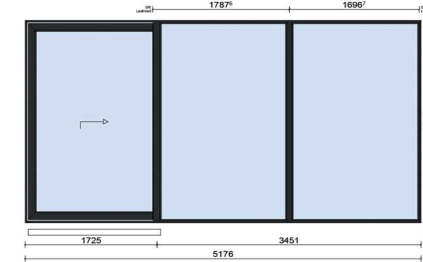
Pos: ALW8, Namak Abroud Qty: 1  
Perimeter: 18.7m  
Area: 20.4m<sup>2</sup>



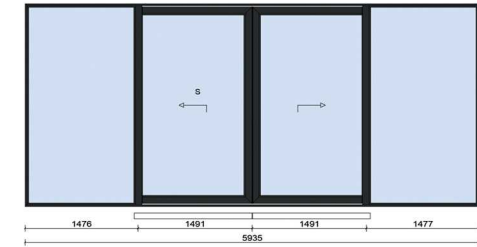
Pos: ALW10, Namak Abroud Qty: 1  
Perimeter: 13.9m  
Area: 12m<sup>2</sup>



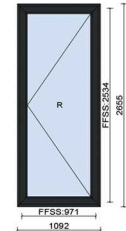
Pos: ALW3, Namak Abroud Qty: 1  
Perimeter: 15.6m  
Area: 13.7m<sup>2</sup>



Pos: ALW4, Namak Abroud Qty: 1  
Perimeter: 17.2m  
Area: 15.7m<sup>2</sup>



Pos: ALW5, Namak Abroud Qty: 1  
Perimeter: 7.5m  
Area: 2.9m<sup>2</sup>



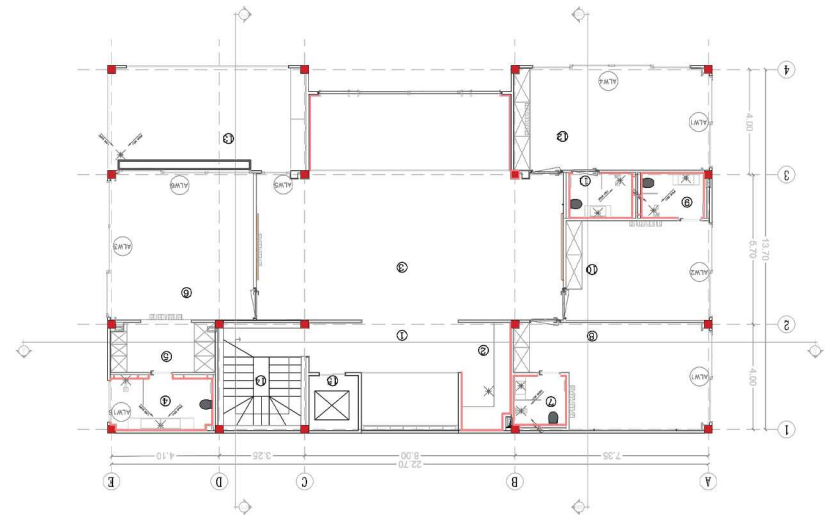
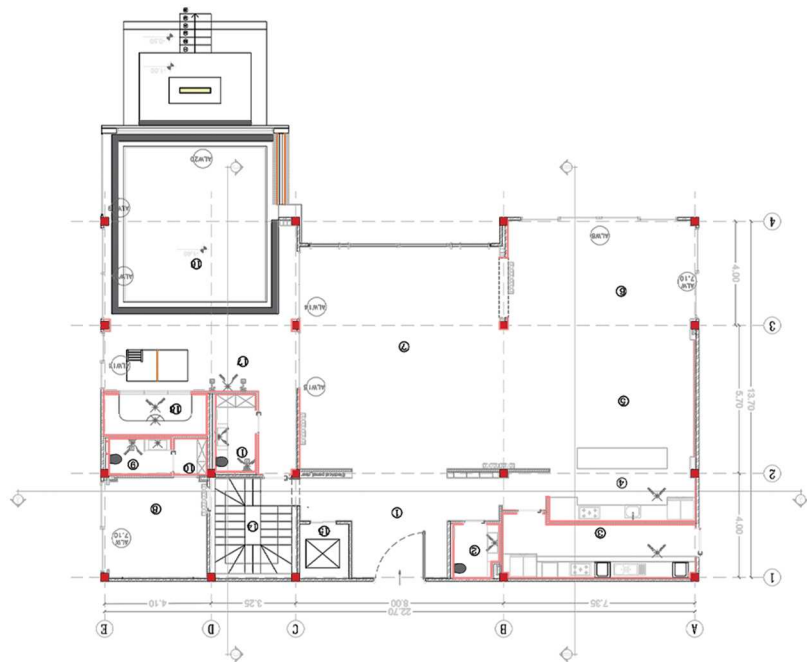
نوع شیشه: دو جداره سکوریت دیاموند

Synergy Gray

ضخامت: دوپل ۶ میلی متری

**Material:** Double Glazed Tempered  
Diamond Glass, Synergy Gray

**Thickness:** Double 8 mm



طراحی کف سازی  
به عنوان بخشی  
از طراحی نما

ویدئو را تماشا کنید



Watch Video



المان های ورودی

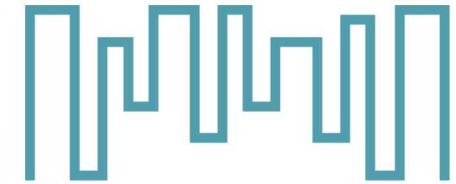
ENTRANCE

## کف ورودی محوطه

### ENTRANCE FLOORING

## نرده های ورودی

### ENTRANCE RAILINGS



نوع : موزائیک  
 ابعاد : ۴۰ × ۴۰ سانتی متر  
 سنگ : واش بتن + سنگی مشکی نجف آباد  
 فرم : استفاده از سنگ ریزه های سفید در فضاهای خالی

**Type :** Mosaic  
**Dimensions:** 40 × 40 cm  
**Stone :** Washed concrete + Najafabad black stone  
**Form :** Use of white pebbles in the empty spaces



متریال : فلز  
 رنگ : مشکی نیمه مات خودروبی

**Material :** Metal  
**Color :** Semi-Matte Automotive Black

**طرح و سبک :**  
 مینیمال و بیانگر خط آسمان شهری است  
 و توأمان تناسبی با هور (خورشید) نیز دارد.

**Concept :**  
 It is minimal and evocative of the city skyline,  
 while at the same time maintaining a harmony  
 with the sun.



## درب ورودی

## ENTRANCE DOOR

جنس درب: چوب راش گرجستان  
چوب روس پولکا

روکش: ماسیتوش  
MDF با ضخامت ۸ میلی متر  
پلای وود (تایلند)

رنگ: پلی اورتان  
والرسا (اسپانیا)

**Door Material:** Georgian Beech Wood

Russian Polka Wood

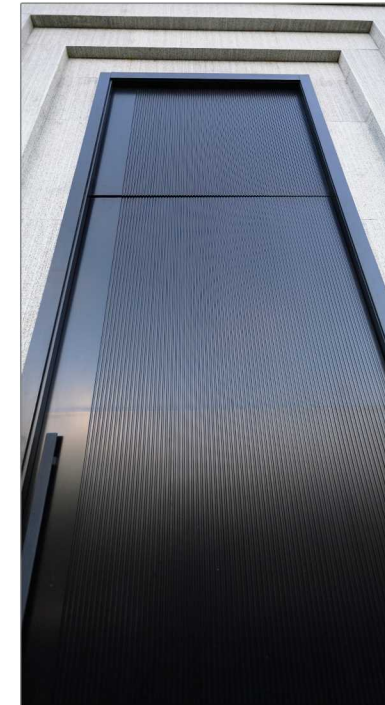
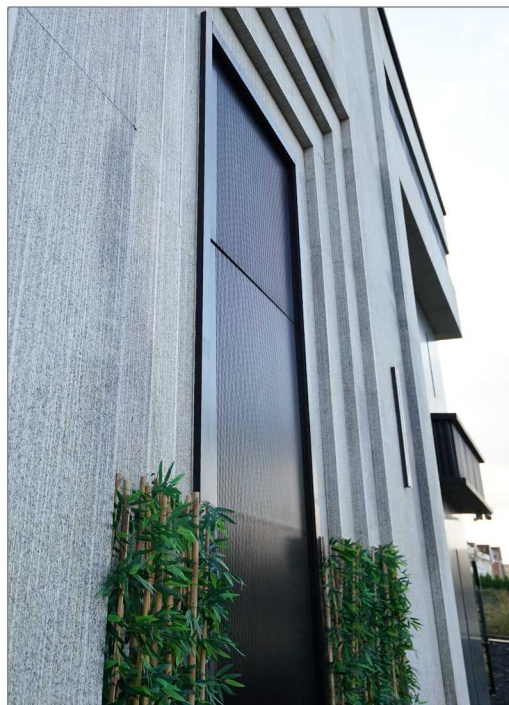
**Veneer/Coating:** Macintosh Finish

8 mm MDF

Thailand Plywood

**Paint/Finish:** Polyurethane

Valersa (Spain)



## دستگیره درب ورودی

## DOOR HANDLE

جنس: دیجیتال

برند: HTN

**Material:** Digital

**Brand:** HTN



پیوندنمای خارجی  
با فضای داخلی

ویدئو را تماشا کنید



Watch Video



المان های داخلی

INTERIOR

## اسلب دیوار سالن (سنگ نور گذر) TRANSLUCENT STONE



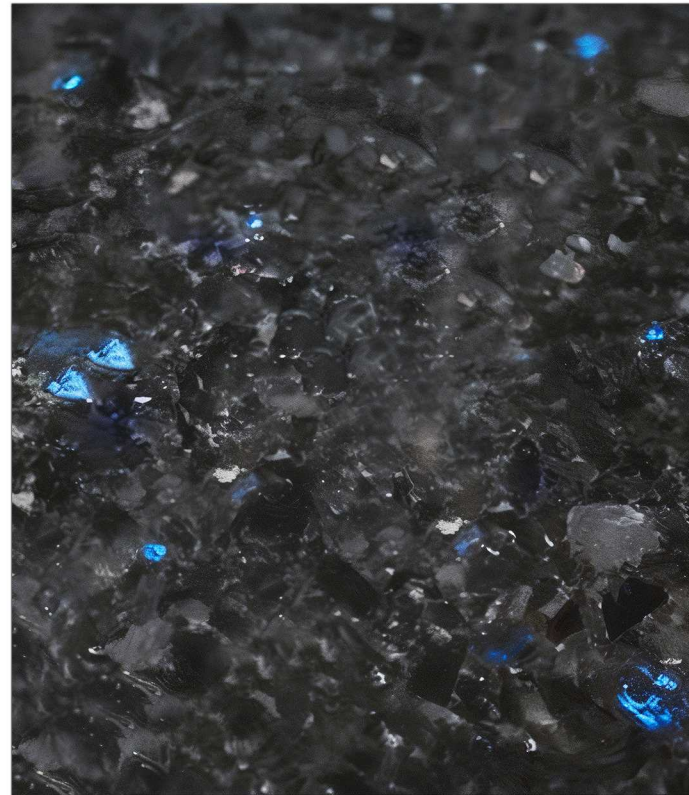
نوع سنگ (نور گذر): مرمیت آتشین  
ابعاد: ۳۶۰ x ۳۶۰ سانتی متر به صورت فورمچ  
نوع نور: LED آفتابی

**Translucent Stone :** Flaming Marble  
**Dimensions :** 360 x 360 cm, bookmatched  
**Light Type :** Warm LED

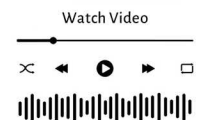
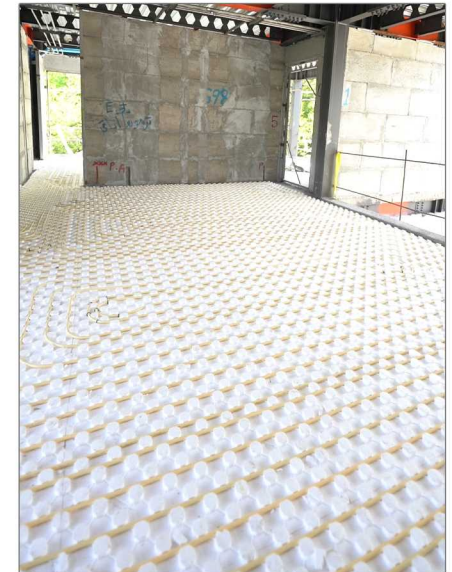
## اسلب کف ورودی ENTRANCE FLOOR SLAB

نوع سنگ: وولگا بلو  
کشور سازنده: اکرین  
ابعاد: ۲۰۰ x ۳۲۵

**Glass Type :** Volga Blue Stone  
**Made in :** Ukraine  
**Dimensions :** 200 x 325



## گرمایش از کف UNDERFLOOR HEATING



## اسلب کف

### FLOOR STONE SLAB

نوع سنگ: پرشین اسکاتو  
چیدمان: فورمچ  
ابعاد: ۱۶۰ x ۲۹۰

**Glass Type :** Natanz Granite  
**Finishing :** Scratched  
**Dimensions :** 200 x 325



## اسلب دیوار

### WALL STONE SLAB



نوع سنگ: گرانیت نطنز  
پرداخت: اسکرچ شده  
ابعاد: ۲۰۰ x ۳۲۵

**Glass Type :** Natanz Granite  
**Finishing :** Scratched  
**Dimensions :** 200 x 325



## آسانسور LIFT



ظرفیت: ۴ نفر  
طراحی: جنرال کابین

Capacity: 4 persons  
Design: General Cabin

## شومینه

## FIREPLACE



نوع: برقی  
متریال اطراف: سنگ گرانیت اسکرچ شده

Fireplace Type: Electric  
Surrounding: Scratched granite stone



نوع: سوپر کیلیر اردکان  
ویژگی: دولایه پوششی ۶ میل  
اجرا: برش CNC و ابزار ایتالیایی

Type: Super Clear Ardakan  
Feature: Double-coated, 6 mm  
Execution: CNC cutting and Italian tooling

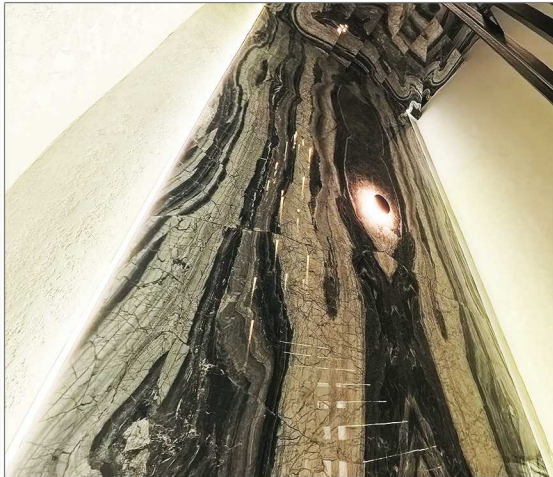
## آینه کاری فضای نشیمن LIVING ROOM MIRROR DESIGN

پله

## STAIRCASE

نرده باکس پله تلفیقی است از شیشه و فلز که به صورت CNC اجرا شده است.

The stair box railing is a combination of glass and metal, fabricated using CNC technology.



سنگ الیگودرز  
بوک مچ





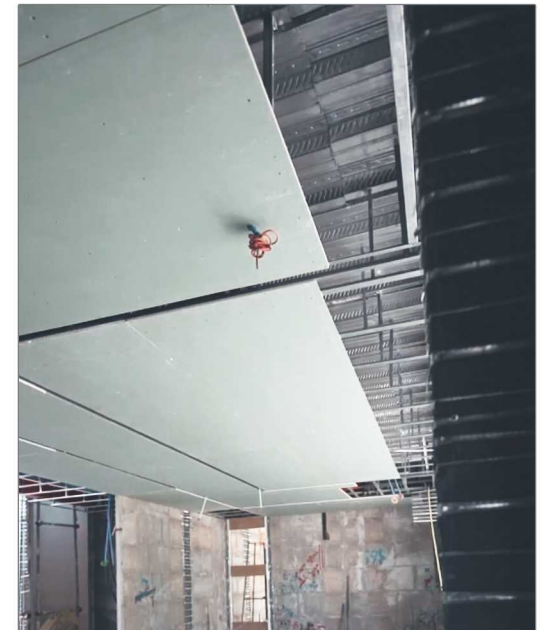
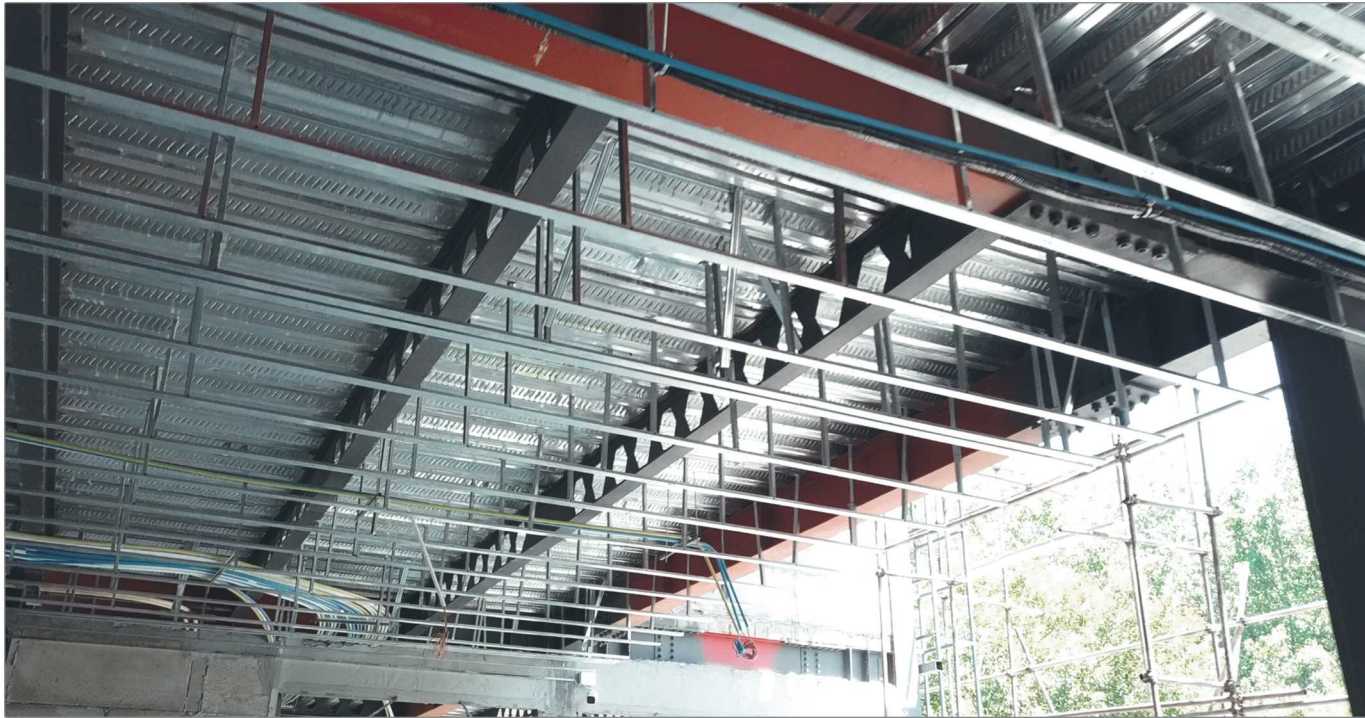
## سقف و روشنایی

CEILING & LIGHTING

شاسی کشی و کفای سقف  
CEILING FRAMEWORK  
DRYWALL (GYPSUM BOARD)



Watch Video



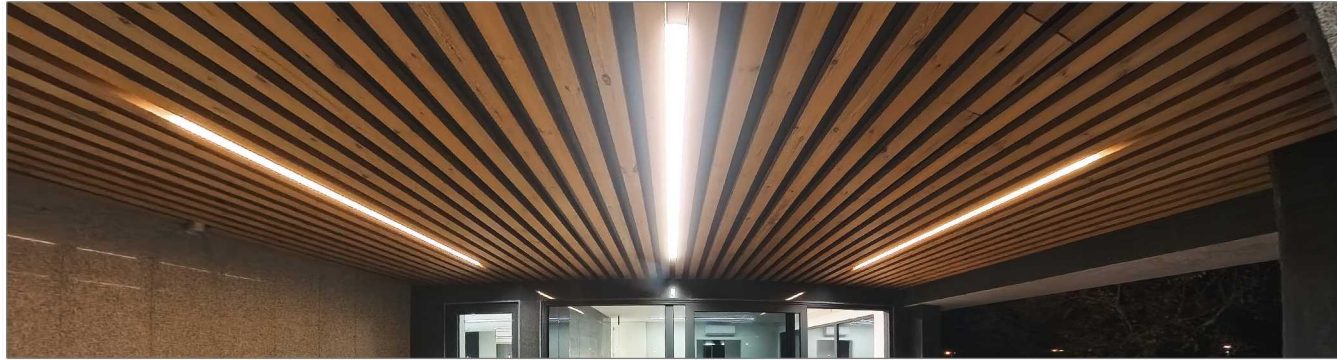
## سقف باریسول

## BARRISOL CEILING



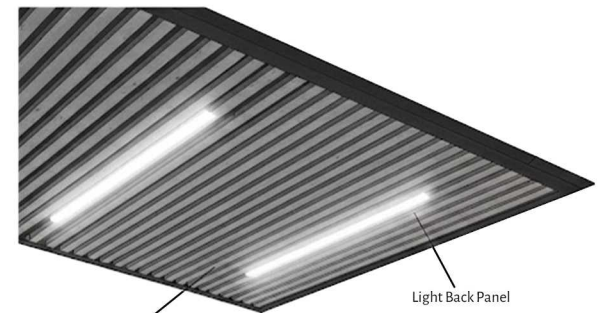
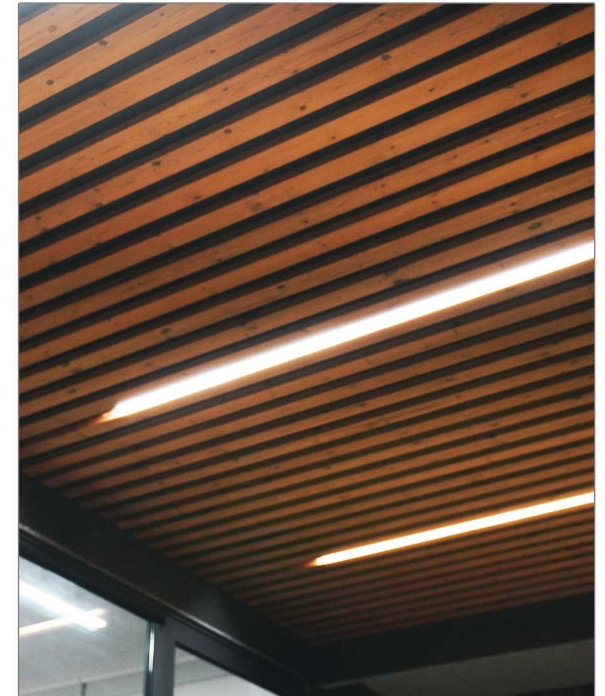
فضاهای استفاده شده: سقف تمام سرویس ها / سونا بخار / استخر(چاپی)  
جنس: پارچه کشسان باریسول (آنتی استاتیک و آنتی باکتریال)  
روشنایی: Crystal Star LED

**Spaces used :** Ceilings of all service areas / Pool / Steam sauna  
**Material :** Barrisol stretch fabric (anti-static and anti-bacterial)  
**Lighting :** Crystal Star LED



# سقف بالکن BALCONY CEILING

سقف بالکن به صورت ترموود کار شده است



ThermoWood Panel

Light Back Panel

## اسکای لایت CURTAIN WALL

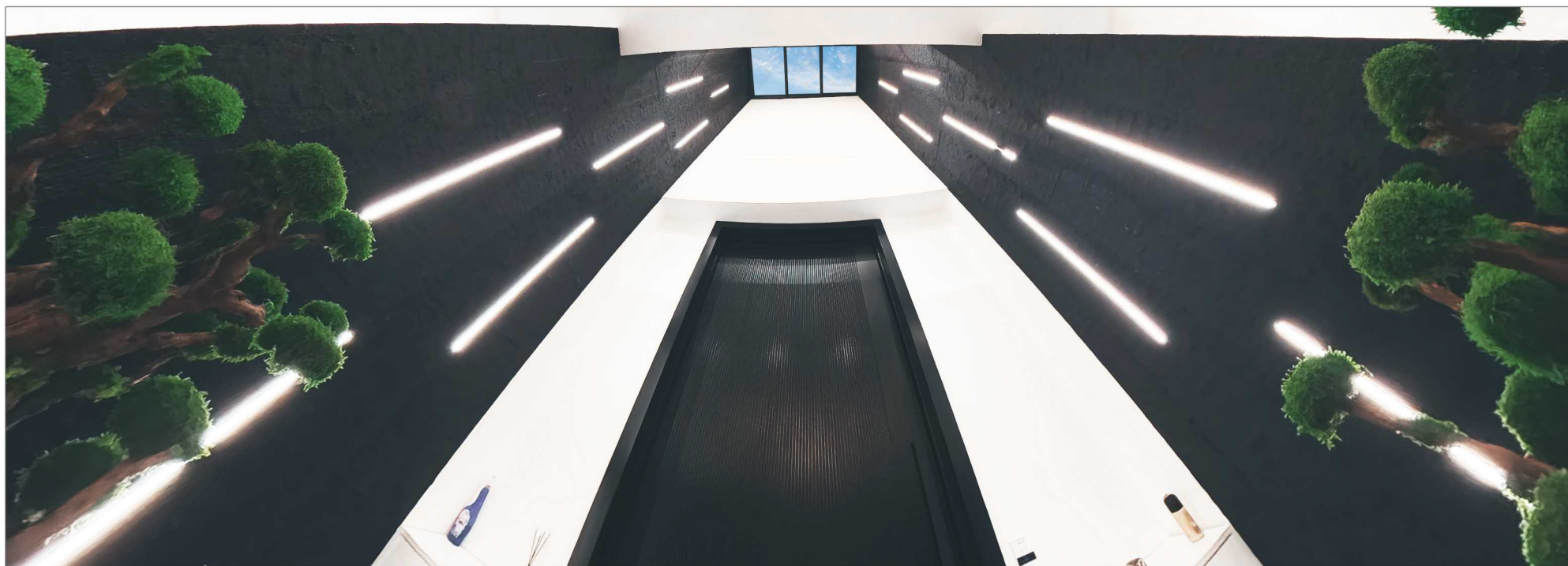
نوع شیشه: دو جداره سکوریت دیاموند

Synergy Gray

ضخامت: دوپل ۸ میلی متری

**Material:** Double Glazed Tempered  
Diamond Glass, Synergy Gray

**Thickness:** Double 8 mm





## لوستر روید

### VOID CHANDELIER

برند: مدنور  
 ابعاد: ۲۰۰ x ۱۰۰  
 متریال: کریستال و آلومینیوم  
 شامل ۷۵ شاخه

**Brand:** Modnoor  
**Dimensions:** 100 x 200  
**Material:** Crystal & Aluminum  
 75 branches



## لوستر پله

## STAIR CHANDELIER



مدنور : برند

کریستال و آلومینیوم : متریال

Brand: Modnoor

Material: Crystal & Aluminum

## لوستر های طبقه همکف

## 1ST FLOOR CHANDELIERS



عایق‌های صوتی  
دیوارهای سرویس

ویدئو را تماشا کنید



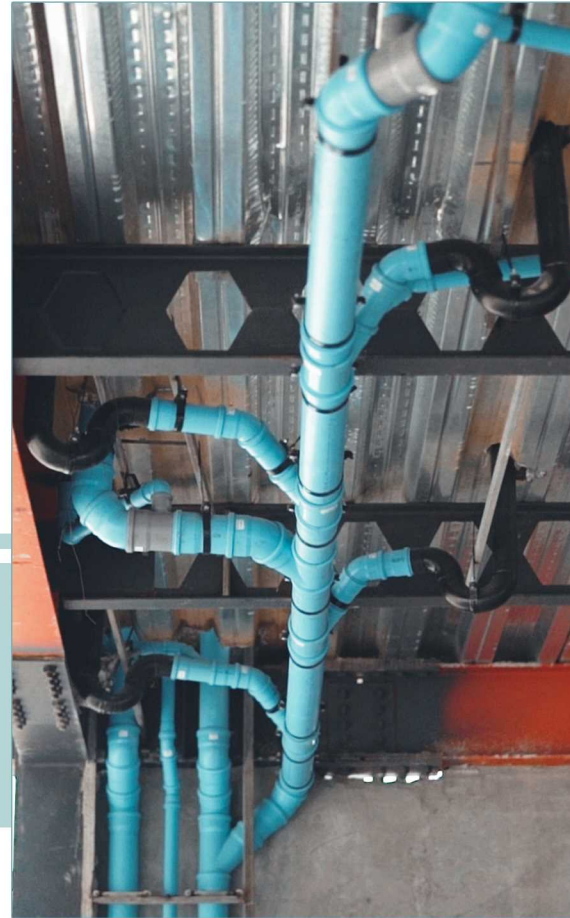
Watch Video



سرويس و حمام

BATHROOMS

تأسیسات آب سرد و گرم  
Hot & Cold Water  
Plumbing Installations



تاسیسات رایزر آب و فاضلاب

Plumbing Riser Installations For Water Supply & Drainage

## شیرآلات سرویس ها

### WASHBASIN & BATH FAUCETS



برند: Nobili ساخت کشور ایتالیا  
آبکاری: کروم

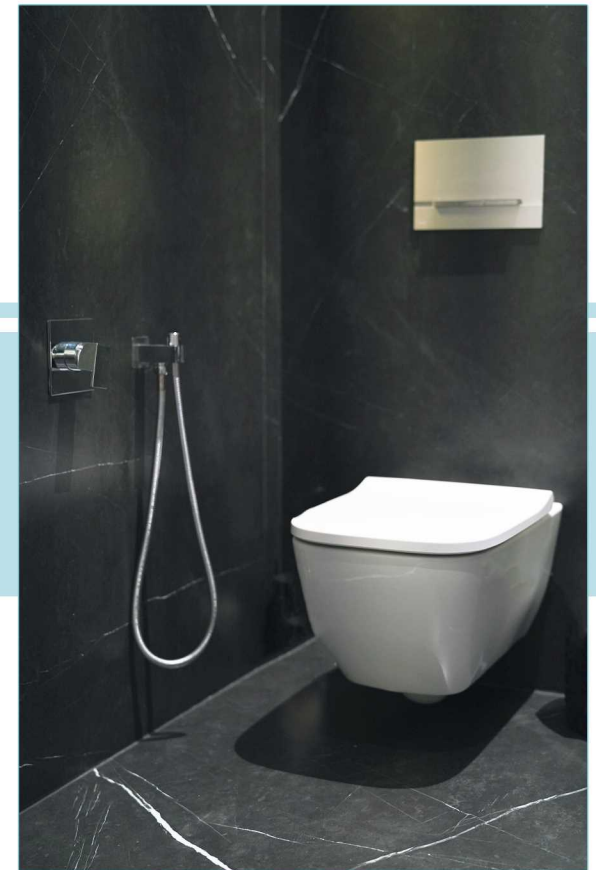
Brand: Nobili (Italy)  
Plating: Chrome

## وال هنگ

### WALL-HUNG WATER CLOSET

برند: Alca ساخت کشور جمهوری چک  
طراحی: وال هنگ

Brand: Alca (Czech Republic)  
Design: Wall-Hung Water Closet





## اسلب سرویس ها SANITARY SLABS



**جنس:** سرامیک فاوانیا  
**ابعاد:** اسلب ۳۲۰ x ۱۲۰

**Brand:** Favania Ceramic  
**Plating:** Slab 320 x 120

## سینک روشویی WASHBASIN

**جنس:** سرامیک فاوانیا Liveman  
**طراحی:** تمامی لبه ها CNC انجام شده است

**Material:** Favania Ceramic (Liveman)

**Design:** All Edges Finished With CNC Machining



تمامی آینه های سرویس های بهداشتی دارای بلوتوث، هیتر و روشنایی می باشد.

All Sanitary Mirrors Come With Built-in Bluetooth, heating system, and LED lighting





اتاقها

ROOMS

## درب اتاق ها FACADE FRAMING



**Type and height :** Frame less, height 3 meters  
**Material :** Ash wood (Georgian ash) and Russian pine wood  
**Coating :** MDF with 8 mm thickness, Ply Wood (Thailand)  
**Color :** Polyurethane, Valresa (Spain)  
**Gloss :** HTN gloss

**نوع و ارتفاع :** فریم لس با ارتفاع ۳ متر  
**متریال :** چوب راش گرجستان و چوب روس پولکا  
**روکش :** ماسیتوش MDF با ضخامت ۸ میلی متر پلای وود (تایلند)  
**رنگ :** پلی اورتان والرسا (اسپانیا)  
**پراق آلات :** لولا HTN

## کف اتاق ها

### ROOM FLOORING



جنس و چیدمان: لمینیت جناقی

برند: گرین لایف

**Material & Layout:** Chevron Laminate

**Brand:** Green Life

## کمد اتاق ها

### ROOM WARDROBES



اکسسوری داخل کمد ها :

گاو صندوق مخفی

دارای نظم دهنده زیورآلات

دارای نظم دهنده کمربند

**Wardrobe accessories:**

Hidden Safe Box

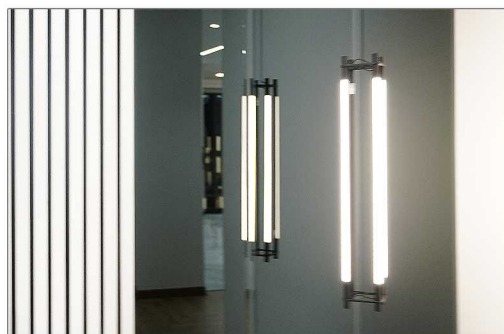
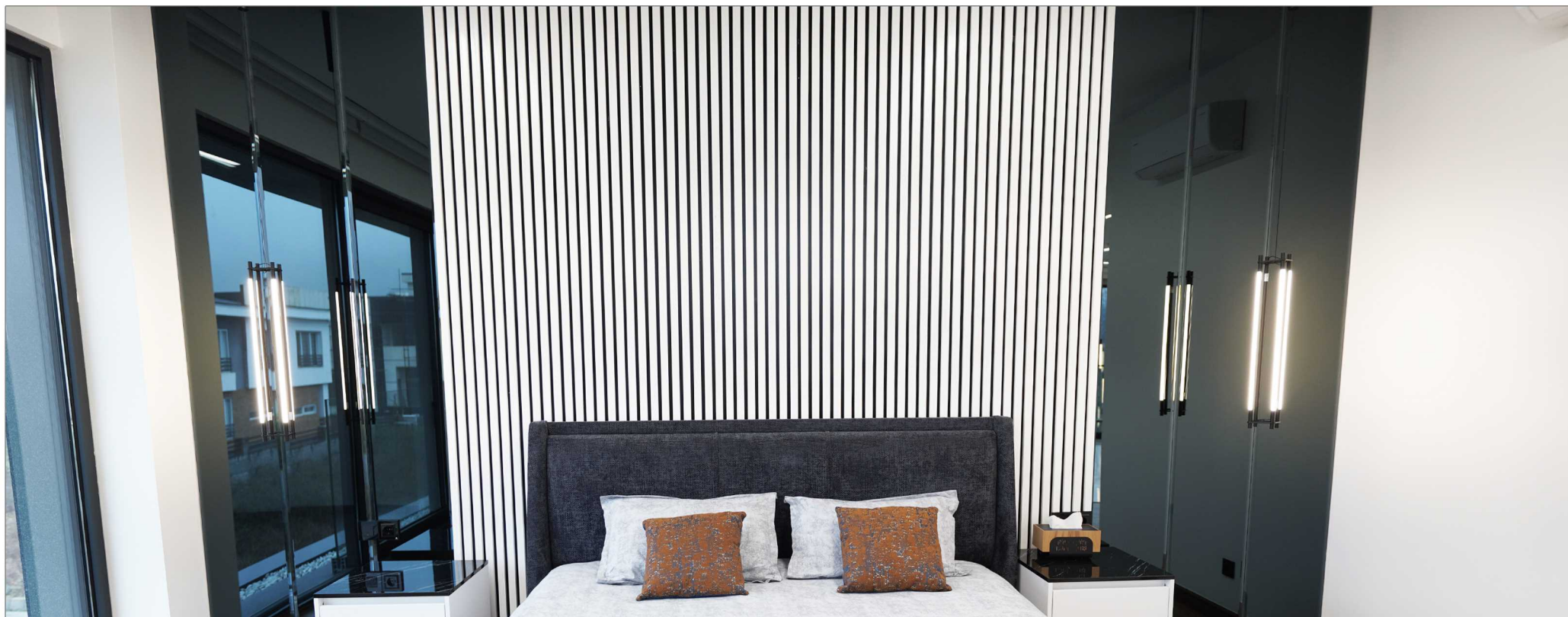
Jewelry Organizer

Belt Holder



## آینه کاری اتاق ها MIRROR IN ROOMS

## ترمووال THERMO-WALL



نوع: آینه ذغالی درجه یک صادراتی  
اجرا: برش CNC و ابزار ایتالیایی  
نصب: فریم لس

**Type:** Premium Export-Grade Charcoal Mirror  
**Feature:** Frameless  
**Execution:** CNC cutting and Italian tooling

نوع: ترمووال  
اجرا: ۳۰۰ x ۱۲  
ساخت: ایران

**Type:** Thermo-wall  
**Dimension:** 300 x 12  
**Execution:** IRAN









آشپزخانه  
KITCHEN

## سینک آشپزخانه KITCHEN SINK



برند: Blanco ساخت کشور آلمان

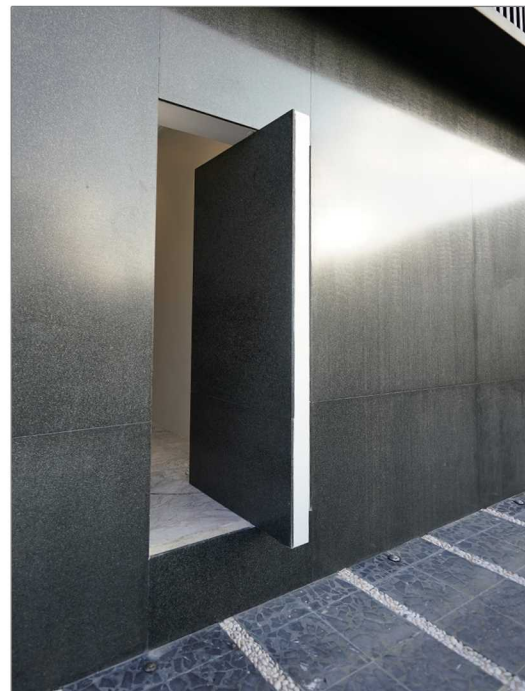
Type: Stainless Steel (Undermount)

Brand: Blanco (Germany)



## مطبخ

## DIRTY KITCHEN



درب مخفی مطبخ:

بیرونی: از جنس سنگ مشکی نطنز  
داخلی: MDF ضد آب پلی وود تایلند

Exterior: Made of Natanz black stone

Interior: Waterproof MDF, Thai plywood



Watch Video



## کابینت

### CABINET

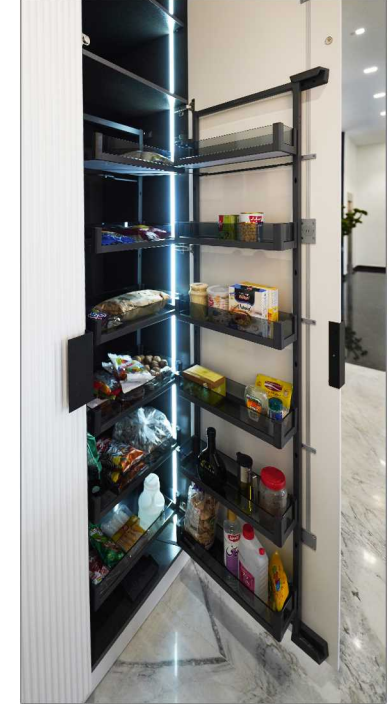
بدنه : MDF تيسان

درب : MDF با ضخامت ۱ میلی متر  
واناجای (تایلند)

رنگ : پوششی پلی اورتان  
والرسا (اسپانیا)

یراق آلات : بلوم اتریش

**Body:** MDF Tissan  
**Door:** MDF with 1 mm thickness  
Vanachai (Thailand)  
**Color:** Polyurethane coating  
Valresa (Spain)  
**Hardware:** Blum (Austria)



## شیرآلات آشپزخانه

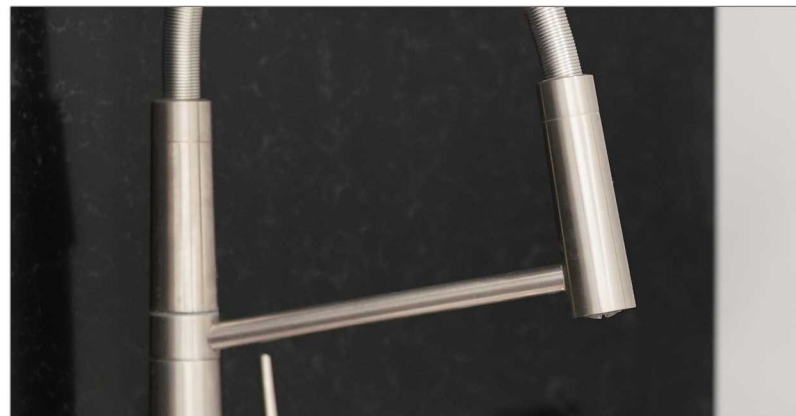
### KITCHEN FAUCETS

برند : Nobli ساخت کشور ایتالیا

آبکاری : کروم

**Brand:** Nobli (Italy)

**Plating:** Chrome

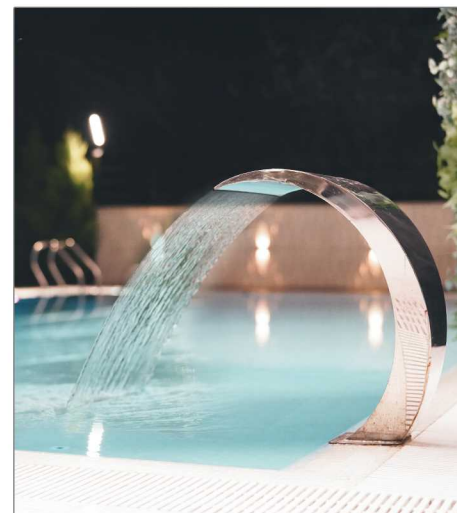
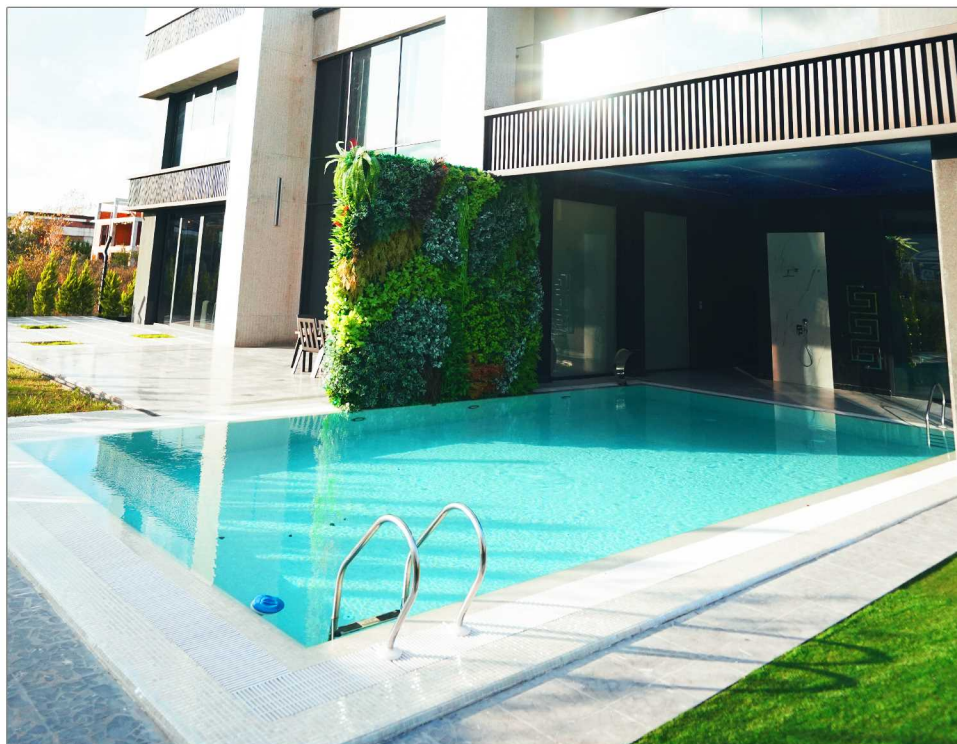




استخر

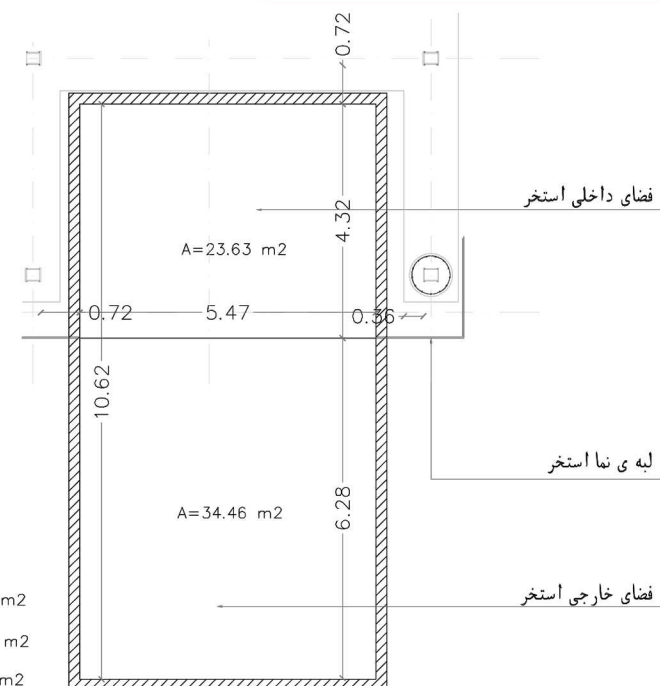
POOL

# استخر POOL



مساحت: ۵۶ متر مربع  
ویژگی: سرریز  
متریال: سرامیک ۱×۱ سفید صدفی  
میراک سرامیک  
مکانیزم تصفیه: یودزن و کلرزن

**Pool :** 56 m<sup>2</sup>  
**Feature:** Blanco (Germany)  
**Material:** 1x1 Pearl White Ceramic  
Mirak ceramic  
**Filtration:** Ozone and chlorine



$A = 23 \text{ m}^2$  فضای خارجی استخر  
 $A = 34 \text{ m}^2$  فضای داخلی استخر  
 $A = 56 \text{ m}^2$  مساحت کل

شیشه هوشمند  
با قابلیت تغییر شفافیت



## موتورخانه

## MECHANICAL ROOM



پمپ ها:

DAB ساخت کشور ایتالیا

سیستم تصفیه و کلرزنی:

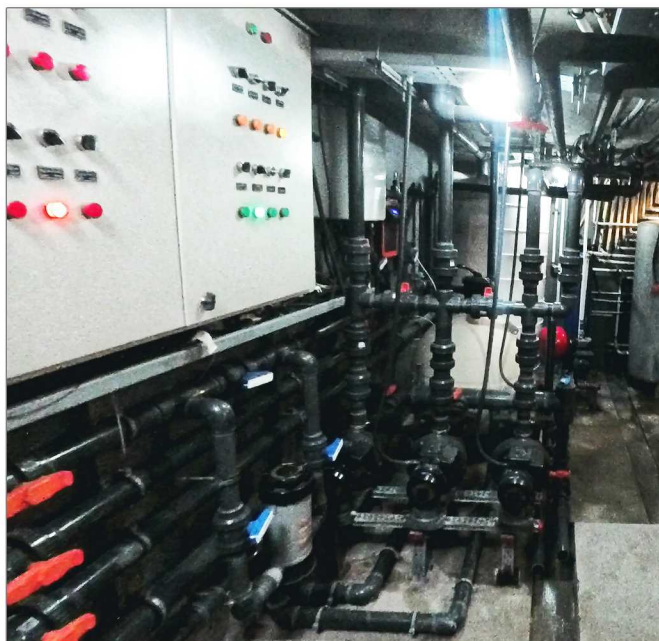
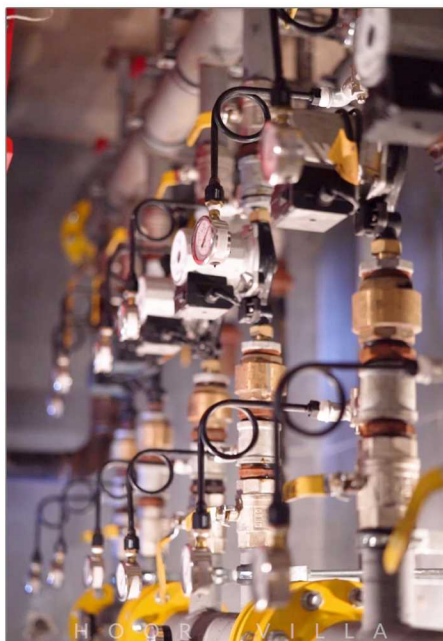
Laswimm ساخت کشور چین

**Pumps:**

DAB, made in Italy

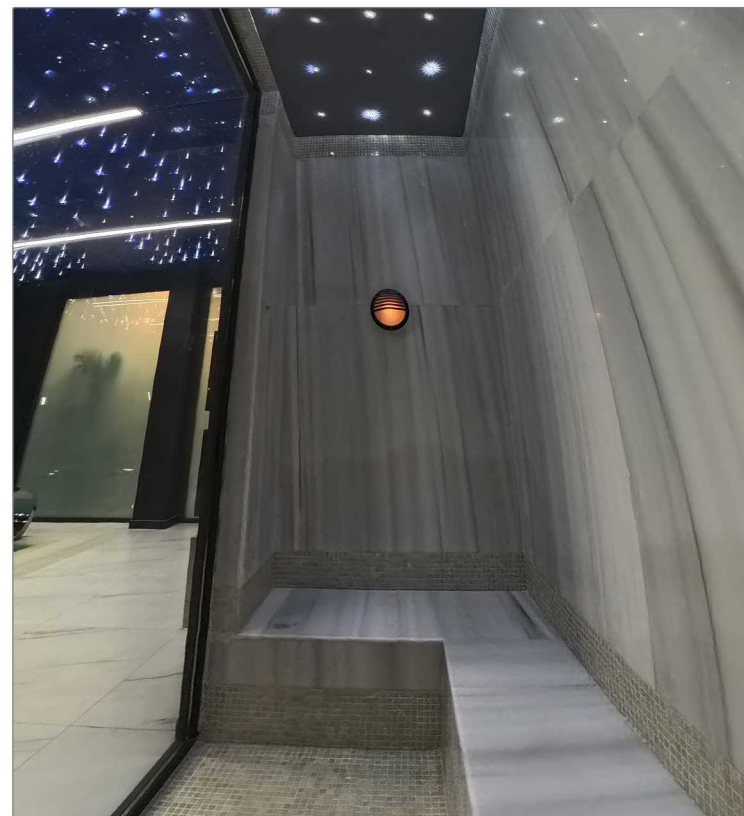
**Filtration and Chlorination System:**

Laswimm, made in China



## سونا بخار

## STEAM SAUNA



متریال: سنگ مارمارا، کشور ترکیه  
و سرامیک استخری ۱×۱

**Material:** Marmara, Turkey  
& Swimming Pool Ceramic



محوطه و نورپردازی

LANDSCAPING

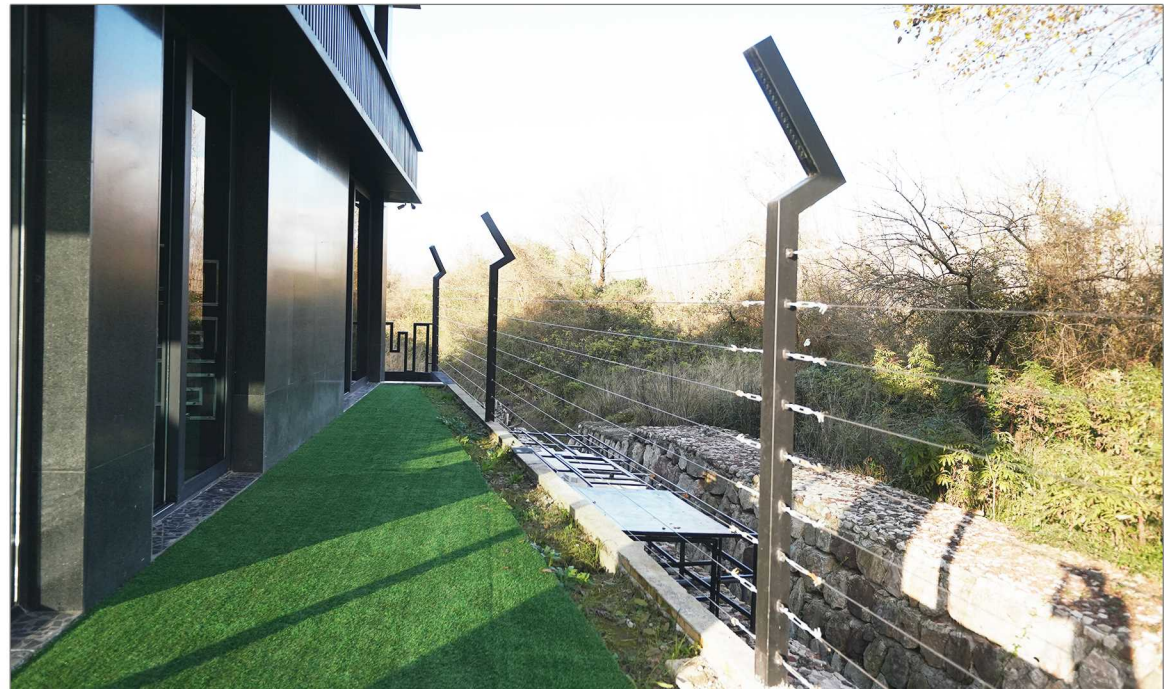
## ژنراتور GENERATOR

## سیم بوکسل روشنایی محوطه LIGHTING AREA WIRE ROPE

نوع :	دفنی
ظرفیت :	۴۸ KV
برند :	ژنراتور تبریز
ویژگی :	به دلیل دفنی بودن کاهش صدا و اشغال فضا
<b>Type :</b>	Buried
<b>Capacity :</b>	48 KV
<b>Brand :</b>	Tabriz Generator
<b>Feature :</b>	Due to being buried, it reduces noise and space occupation



جنس کابل :	استیل
متر از سیم بوکسل :	۴۰۰ متر مربع
نوع چراغ ها :	لیزر بلید برند لنافراتاب
<b>Cable Material :</b>	Metal
<b>Type of Lights :</b>	Laser Blade LenaAfratab
<b>Wire rope length :</b>	400 m <sup>2</sup>



# نورپردازی

## LIGHTING AREA

نوع سیستم: نچرال

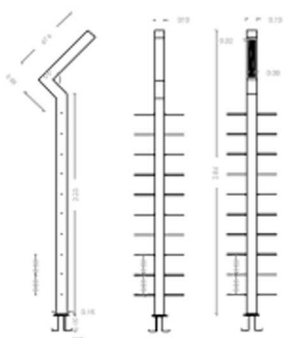
برند: ستاره شمال

کنترل: هوشمند

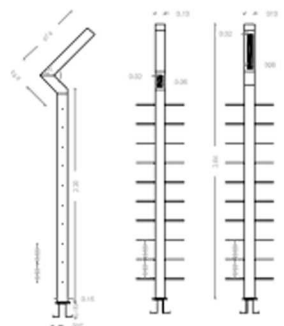
lighting System: Natural

Brand: Setareh Shomal

Control: Smart



چراغ یک طرفه



چراغ دو طرفه





Watch Video



بام

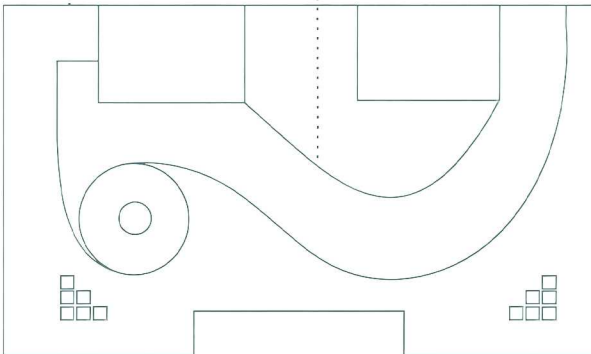
ROOF GARDEN

## کف سازی ROOF FLOORING



رووف گاردن  
Roof Garden

کانسپت رودخانه  
Way As A River



**متریال:** ترکیب سنگ لاشه  
قلوه سنگ  
چمن مصنوعی  
سرامیک طرح چوب

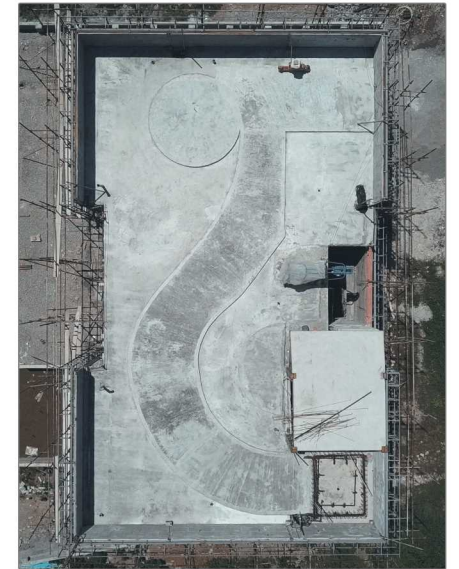
**Material:** Rubble stone composition  
River stone (cobblestone)  
Artificial grass  
Wood-pattern ceramic

## عایق بام ROOF INSULATION



**نوع عایق:** عایق رطوبتی پلی اورتان  
ملات محافظ  
عایق حرارتی

**Type of Insulation:** Polyurethane Waterproofing  
Protective mortar  
Thermal insulation

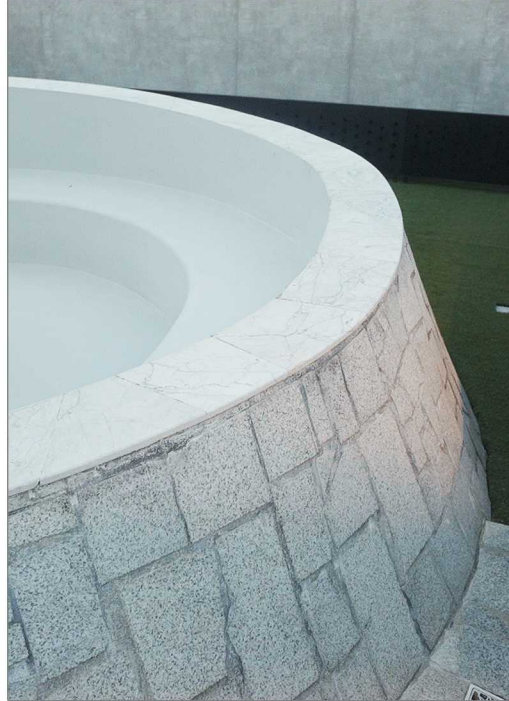


## آلاچیق

## ROOF PAVILION

بدنه آتشیگاه: سنگ لاشه  
داخل آتشیگاه: میکروسمنت

Inside of fireplace: Rubble stone  
Fireplace body: Microcement



## تاسیسات اسپلیت

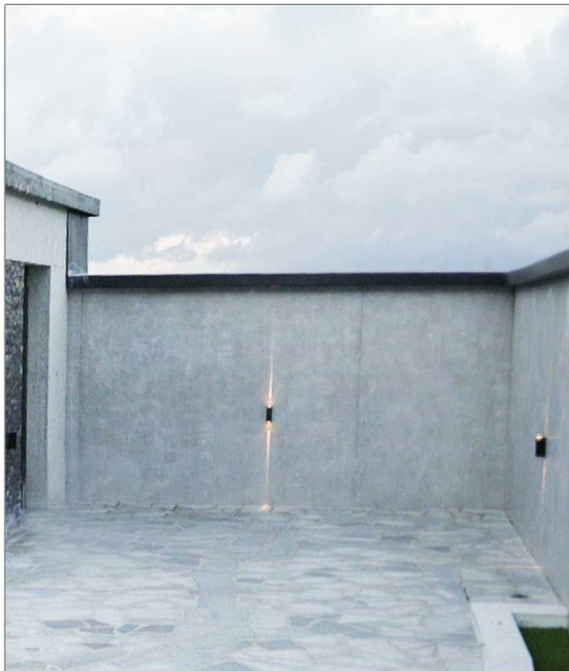
## AIR CONDITIONES

تعداد اسپلیت: ۱۰ عدد  
برند: Green

N. Of Split Units: 10 units  
Brand: Green



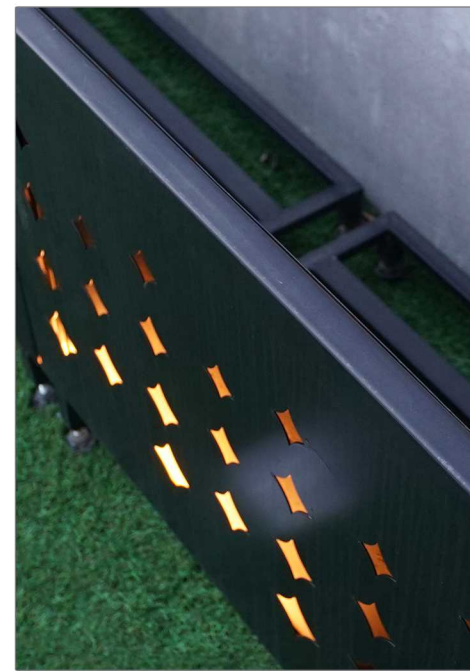
## دوش ها ROOF FLOORING



فضایی در بام برای گذاشتن جکوزی به صورت آماده قرار داده شده است. و دوش آب سرد و گرم هیت پمپ نیز برای این امر تعبیه شده است.

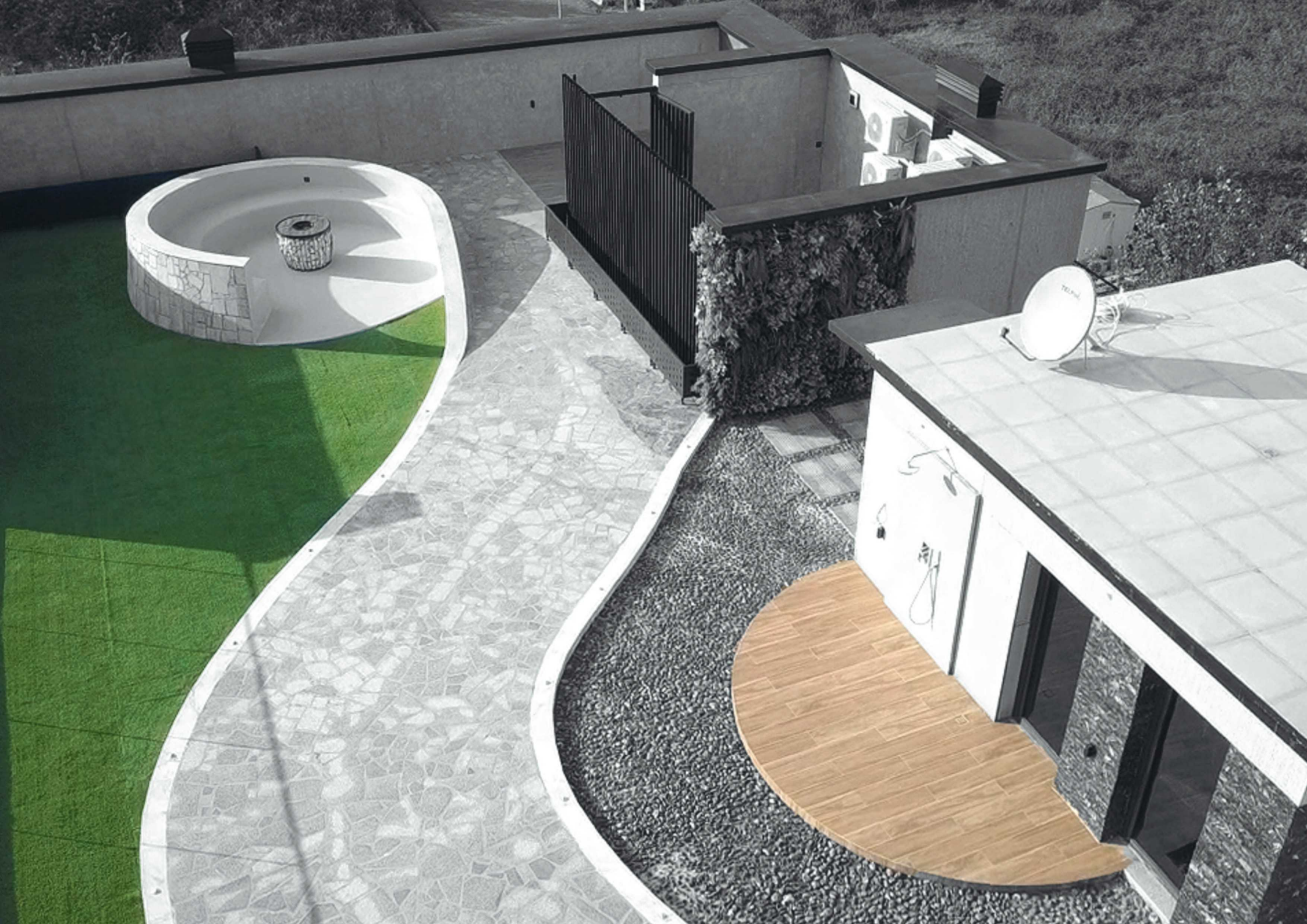
A space has been prepared on the rooftop for placing a jacuzzi, and an area has also been provided for a hot and cold water heat pump shower.

## فلاورباکس ها ROOF INSULATION



تمامی فلاورباکس های بام دورتادور CNC انجام شده است

All the rooftop flower boxes around have been CNC machined





فضاهای فنی

TECHNICAL SPACE

INSPINIA

Smart Home

21:07

25 January, Monday



0 1 2



GROUND LIVING ROOM



GROUND BEDROOM



GROUND DINING ROOM



Hall KITCHEN



GROUND BACK KITCHEN



GROUND LOBBY



GROUND GARDEN



1ST FLOOR LIVING ROOM



# سیستم تمام هوشمند SMART HOME

سیستم تمام هوشمند:  
INSPINA  
کلیدهای تمام لمسی مولتی تاج  
شرکت خانه هوشمند من

SMART HOME:  
Multi-Touch Switches  
INSPINA



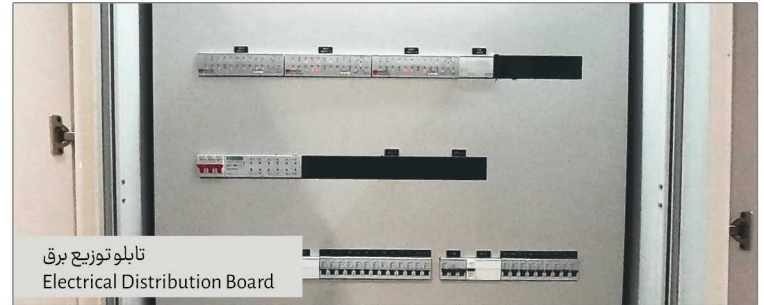
# فضاهای فنی TECHNICAL SPACE



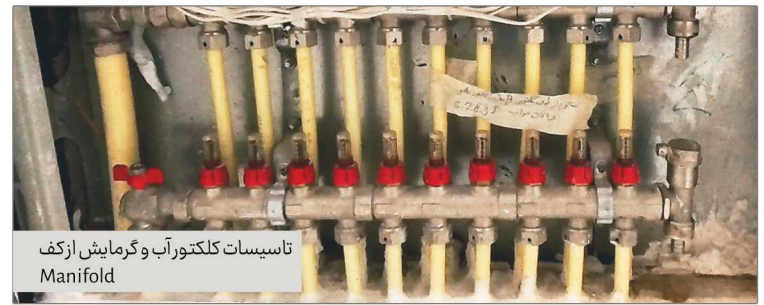
ژنراتور دفنی در محوطه  
Underground standby generator



ژنراتور تبریز ۴۸KV



تابلو توزیع برق  
Electrical Distribution Board



تاسیسات کلکتور آب و گرمایش از کف  
Manifold





























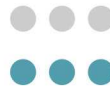
TOTAL LAND AREA	813 m <sup>2</sup>
TOTAL BUILDING AREA	685 m <sup>2</sup>
YARD / OUTDOOR AREA	426 m <sup>2</sup>
GROUND FLOOR AREA (EXCLUDING POOL SPACE)	331 m <sup>2</sup>
FIRST FLOOR AREA	304 m <sup>2</sup>
GUEST ROOM (GROUND FLOOR)	22 m <sup>2</sup>
MASTER BEDROOM 1 (FIRST FLOOR)	59 m <sup>2</sup>
MASTER BEDROOM 2 (FIRST FLOOR)	31 m <sup>2</sup>
MASTER BEDROOM 3 (FIRST FLOOR)	25 m <sup>2</sup>
MASTER BEDROOM 4 (FIRST FLOOR)	36 m <sup>2</sup>
KITCHEN (GROUND FLOOR)	20 m <sup>2</sup>
PANTRY (GROUND FLOOR)	17 m <sup>2</sup>
LIVING & DINING ROOM (GROUND FLOOR)	157 m <sup>2</sup>
LIVING & DINING ROOM (FIRST FLOOR)	85 m <sup>2</sup>
BALCONY	31 m <sup>2</sup>
POOL AREA	60 m <sup>2</sup>
SWIMMING POOL	56 m <sup>2</sup>
SAUNA	7 m <sup>2</sup>
ELEVATOR	13.5 m <sup>2</sup>
STAIRCASE	40.5 m <sup>2</sup>
ROOF	310 m <sup>2</sup>

## جدول مترها

### MEASUREMENTS

۸۱۳ مترمربع	مساحت کل زمین
۶۸۵ مترمربع	مساحت کل بنا
۴۲۶ مترمربع	محوطه
۳۳۱ مترمربع	مساحت همکف (بدون احتساب فضای استخر)
۳۰۴ مترمربع	مساحت طبقه اول
۲۲ مترمربع	اتاق مهمان (طبقه همکف)
۵۹ مترمربع	اتاق مستریک (طبقه اول)
۳۱ مترمربع	اتاق مستردو (طبقه اول)
۲۵ مترمربع	اتاق مستر سه (طبقه اول)
۳۶ مترمربع	اتاق مستر چهار (طبقه اول)
۲۰ مترمربع	آشپزخانه (همکف)
۱۷ مترمربع	مطبخ (همکف)
۱۵۷ مترمربع	هال و پذیرایی (همکف)
۸۵ مترمربع	هال و پذیرایی (طبقه اول)
۳۱ مترمربع	بالکن
۶۰ مترمربع	فضای استخر
۵۶ مترمربع	استخر
۷ مترمربع	سونا
۱۳٫۵ مترمربع	آسانسور
۴۰٫۵ مترمربع	باکس پله
۳۱۰ مترمربع	بام

"THEME OFFICE" BEGAN ITS PROFESSIONAL ACTIVITIES IN 2006 WITH THE GOAL OF ENHANCING ARCHITECTURAL KNOWLEDGE AND AWARENESS. IN 2021, IT WAS OFFICIALLY REGISTERED UNDER THE NAME TAFAKOR MEMARAN HOOR COMPANY. OVER THE YEARS, THEME OFFICE HAS UNDERTAKEN VARIOUS ARCHITECTURAL PROJECTS BASED ON CLIENT REQUESTS. IN RECENT YEARS, THE TEAM HAS BECOME MORE SELECTIVE REGARDING CLIENTS AND PROJECTS, EMPHASIZING QUALITY AND ALIGNMENT WITH THEIR PRINCIPLES. THE PRIMARY MISSION OF THIS ORGANIZATION IS TO PRIORITIZE SPATIAL ATMOSPHERE AND CREATE A PLEASANT SENSE OF EXPERIENCE IN THE ARCHITECTURE THEY DESIGN. BY BRINGING TOGETHER SKILLED PROFESSIONALS, TEM OFFICE HAS EXPANDED ITS TEAM AND, ADHERING TO ITS MOTTO, "LIFE NEEDS ARCHITECTURE," AIMS TO ACHIEVE THE ULTIMATE VISION OF ITS FOUNDERS: IMPROVING THE QUALITY OF HUMAN LIFE AND FOSTERING A SENSE OF WELL-BEING.





**THEME ARCHITECTURE OFFICE**



[www.ThemeOffice.co](http://www.ThemeOffice.co)